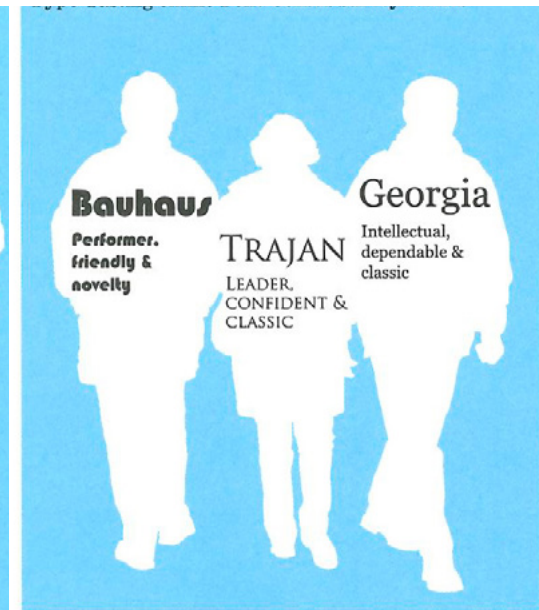
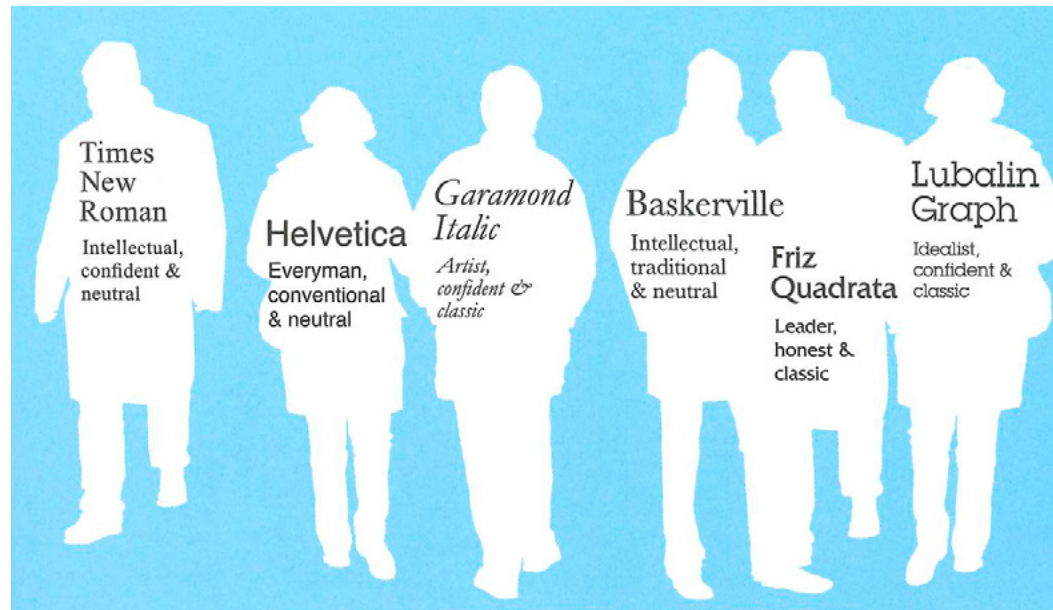
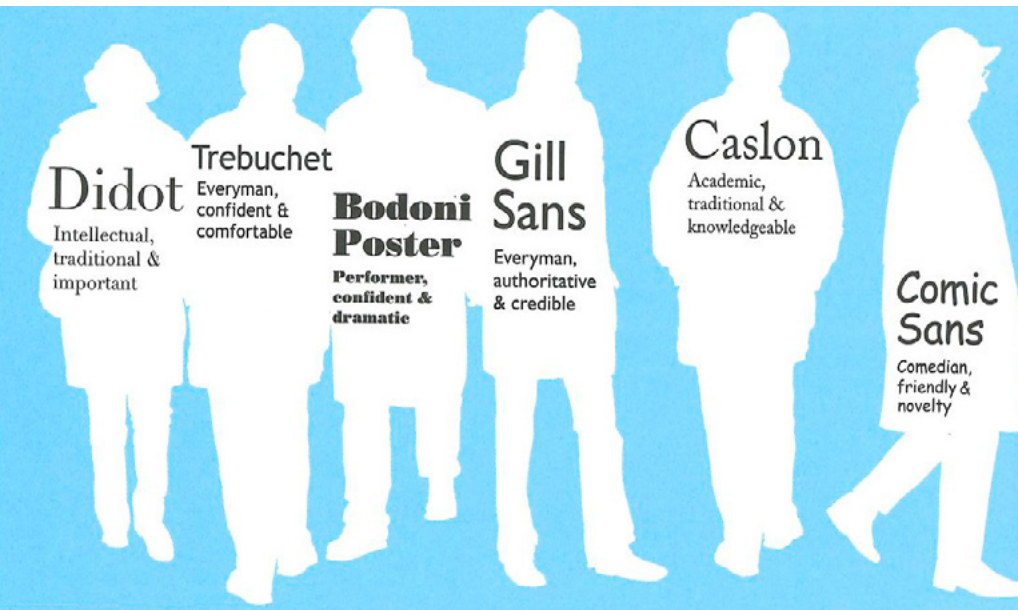


burtveidolu raksturs

māra_zīlīna
2023/06/02

Var būt grūti atrast pareizos vārdus,
un tāpat var būt grūti atrast pareizo
burtu noformējumu.



emocijas

prāts

Friendly, happy and calming



Curves, soft shapes



Friendly

Balanced and geometric shapes

Unfriendly or impersonal



Angular shapes, sharp corners



Unfriendly

Open vs restrained




'O' shape



Open 

Large & round letters

Restrained 

Small, narrow or condensed letters

Dynamic



Directional



Dynamic

Professional vs informal



Formality, weight and contrast

a a

Professional

Formal, moderate weight and contrast

Easy vs interesting



Shape

S S

Easy 

Simple shapes

Traditional



Serifs



Intellectual

Hand drawn feel, curved serifs

Modern



Sans serifs and clean lines



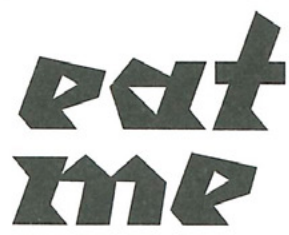


Modern

Geometric shapes

garša / tauste / smarža

Bitter

Abstract marks Modified *Klute*

Sweet





Abstract marks *Candice*




Sour









Abstract marks New letterforms

Salty

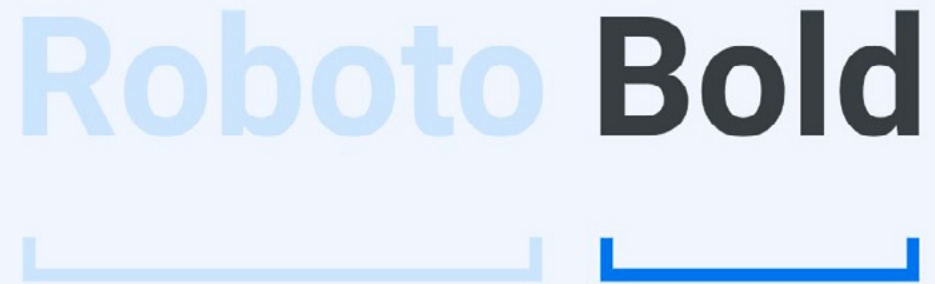




Abstract marks New letterforms

Results (answers from 82 participants)

			
sweet 92%	salty 36%	bitter 38%	sour 39%
bitter 3%	sour 36%	sour 31%	bitter 33%
sour 3%	bitter 25%	salty 26%	salty 23%
salty 2%	sweet 3%	sweet 5%	sweet 5%

termini



Roboto Bold

Burtveidols ir tas, kā rakstzīmes izskatās, bet Fonts ir tas, kā tās strādā teksta salikumos.
Roboto ir burtveidols un Roboto Bold ir fonts.



a d

Glifs - zīme, rakstzīme ir viena valodas vienība, piemēram, burts vai pieturzīme.
Vienam burtam var būt vairāki glifi.

atbilstība

Tobias Crossland
Skydiving Instructor

Tobias Crossland
Skydiving Instructor

Free Range Eggs
sold here

FREE RANGE EGGS
SOLD HERE

Dažādus fontus var izmantot, lai pievērstu uzmanību, palīdzētu uztvert tekstu vai pat veidotu zīmola identitātes pamatus

Avots: https://fonts.google.com/knowledge/choosing_type

**THE
THING**

THAT SHOULD NOT BE USED FOR BODY COPY, LIKE, EVER, SCOOB. HE HAD BEEN QUITE LOST ALL DAY AND WALKING HARD. AS HE CAME ACROSS A VALLEY AND MOUNTED A LONG WINDING HILL, HE SAW BY THE GROWING THICKNESS OF THE SETTLEMENT THAT HE WAS APPROACHING A TOWN. HE CAME UPON IT SUDDENLY AS HE WENT OVER THE BROW OF THE HILL. IT LAY TO RIGHT AND LEFT, STRETCHING DOWN AND OVER TWO NATURAL TERRACES TO A RIVER WHICH FORMED HERE A GREAT HALF MOON.

Ir milzīgs kārdinājums koncentrēties uz to, kā burtu formas liek mums justies, taču ir svarīgi apsvērt, kā teksts izskatās kopumā – rindkopās –, nevis aplūkot tikai atsevišķus vārdus.

HELVETICA

Tipografika var izraisīt spēcīgas reakcijas un jūtas.

Cilvēki +_+ burtveidolos.

Cilvēki -_- burtveidolos.



Helvetica izstrādāja **Makss Mīdingers** un **Eduards Hofmans** 1957. gadā.

Helvetica, kas tika ieviests Šveices dizaina popularitātes viļņa laikā un ko veicināja reklāmas aģentūras, kas pārdod šo jauno dizaina stilu saviem klientiem, ātri parādījās korporatīvajos logotipos, transporta sistēmu izkārtnēs, tēlotājmākslas izdrukās un neskaitāmos citos lietojumos visā pasaulē.

Fonta iekļaušana mājas datorsistēmās, piemēram, Apple Macintosh 1984. gadā, tikai vēl vairāk nostiprināja tā visuresamību.

Comic Sans



Tipografikas katastrofa, kas pārvērtās par pastāvīgu joku. "Tam ir jautrāks +_+ izskats nekā kā Times New Roman".

Vincents Konērs 1995. gadā izstrādāja Microsoft. Noapaļotais fonts tika izstrādāts jauniem datoru lietotājiem, lai tas būtu piemērots Microsoft Boba animētajam interfeisam, taču tas netika pabeigts laikā līdz izlaišanai.

Comic Sans var būt laba izvēle, ja veidojat komiksu grāmatu.

Viens no fontiem, ko var izmantot cilvēki ar disleksiju, jo tam ir plašs burtu atstatums un salasāmība.

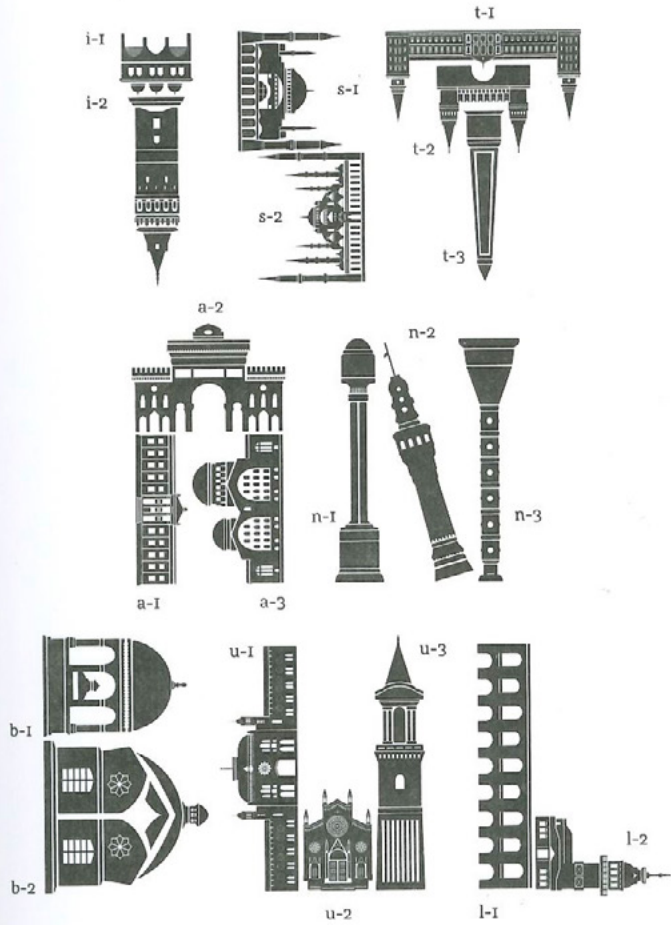
bauhaus



Ģeometriska burtveidols, ko 1925. gadā izstrādāja **Herberts Bayer** (1900), lai efektīvi iekļautos tehnoloģiskajā sabiedrībā. Bayer noraidīja “arhaisko un sarežģīto gotisko alfabētu”, kas saglabājās Pirmā pasaules kara perioda un pēckara laikmeta Vācijā.

Bayer novēroja, ka, runājot savā starpā, mēs neizmantojam lielos burtus, tāpēc viņš uzskatīja, ka tam nevajadzētu būt nepieciešamam arī rakstiskai saziņai:)

butrs kā tēls



Maiden's Tower
...
141 BC



St. Anthony of Padua Church
...
1906



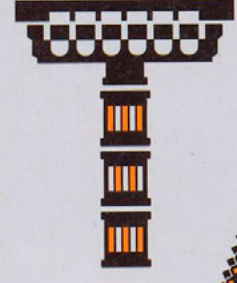
Blue Mosque
...
1606



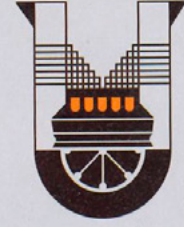
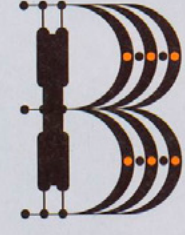
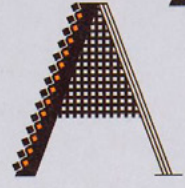
Tarih Mirası



Historical Heritage



Dekoratif Detaylar



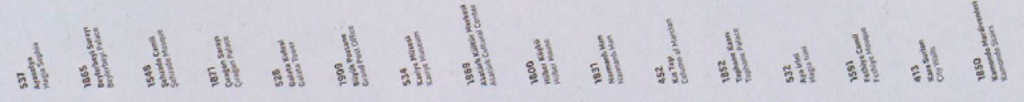
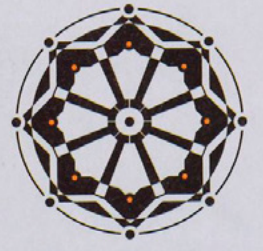
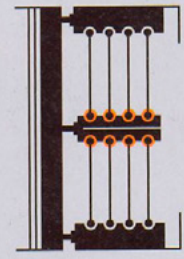
Mimari Çeşitlilik



Decorative Details



Architectural Diversity



ALBA

DIGA

ALBA

ALBA

ALBA

ALBA

ALBA

ALBA

ALBA

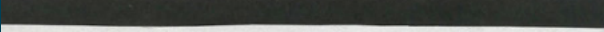
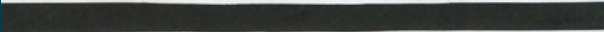
AGNESE

AGNESE

AGNESE

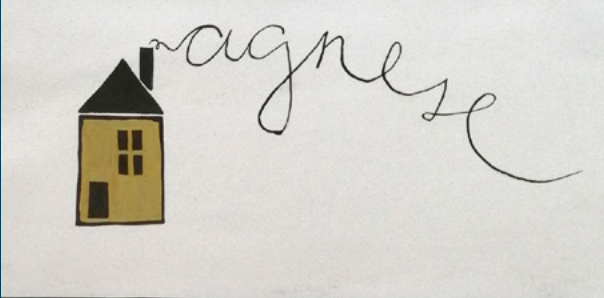
AGNESE

AGNESE



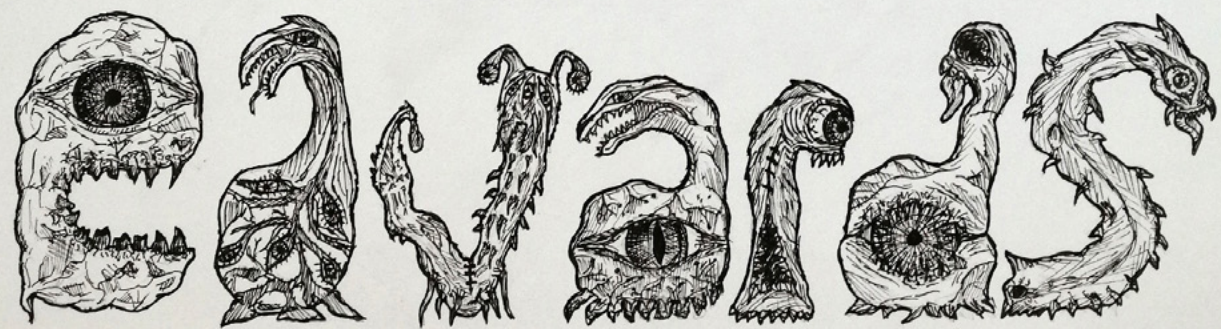
AGNESE

AGNESE

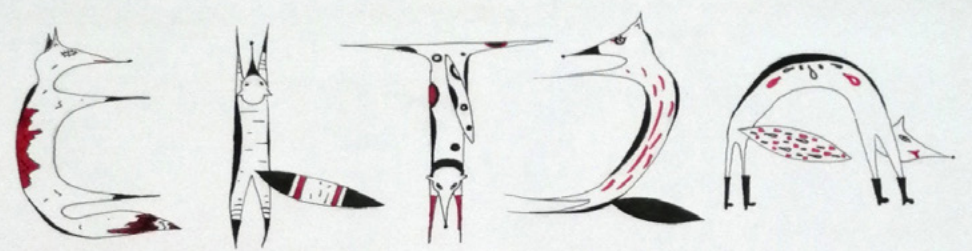


AGNESE

Edwards



Edwards

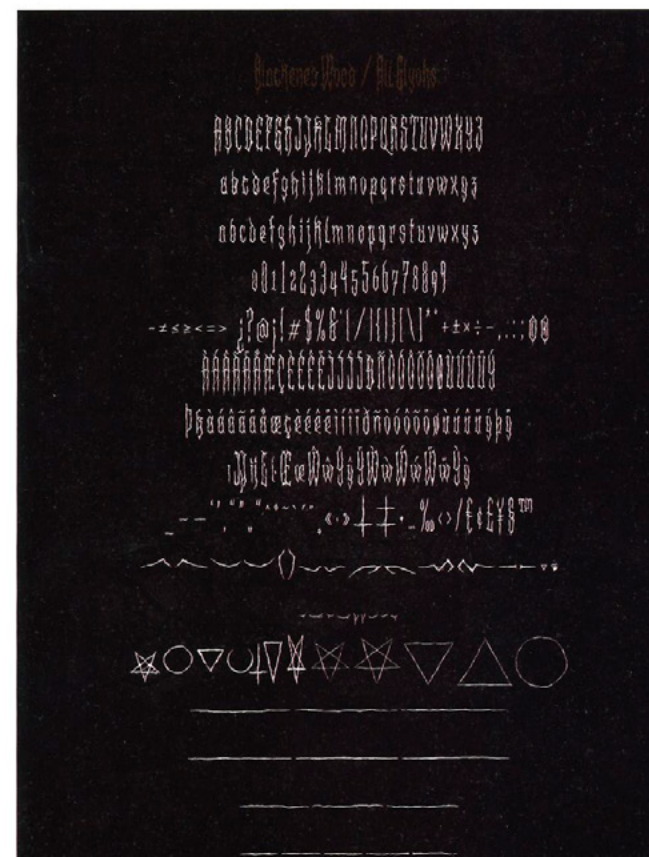




XXII Blackened Wood

Designer: Lector Johnson
Studio: Doubletwo Studios

XXII Blackened Wood is a font made for logo design or headlines in a book of magic spells. Its main shapes are results of black letter fonts compared with the decaying, organic look of roots or branches.



B C B F 2
 O H O A 0
 L I O I 1
 O L K R 2
 G D
 N R
 A E N
 S

B C B F 2
 O H O A 0
 L I O I 1
 O L K R 2
 G D
 N R
 A E N
 S

B C B F 2
 O H O A 0
 L I O I 1
 O L K R 2
 G D
 N R
 A E N
 S

B C B F 2
 O H O A 0
 L I O I 1
 O L K R 2
 G D
 N R
 A E N
 S

B C B F 2
 O H O A 0
 L I O I 1
 O L K R 2
 G D
 N R
 A E N
 S

B C B F 2
 O H O A 0
 L I O I 1
 O L K R 2
 G D
 N R
 A E N
 S

B C B F 2
 O H O A 0
 L I O I 1
 O L K R 2
 G D
 N R
 A E N
 S

B C B F 2
 O H O A 0
 L I O I 1
 O L K R 2
 G D
 N R
 A E N
 S

B C B F 2
 O H O A 0
 L I O I 1
 O L K R 2
 G D
 N R
 A E N
 S

B C B F 2
 O H O A 0
 L I O I 1
 O L K R 2
 G D
 N R
 A E N
 S

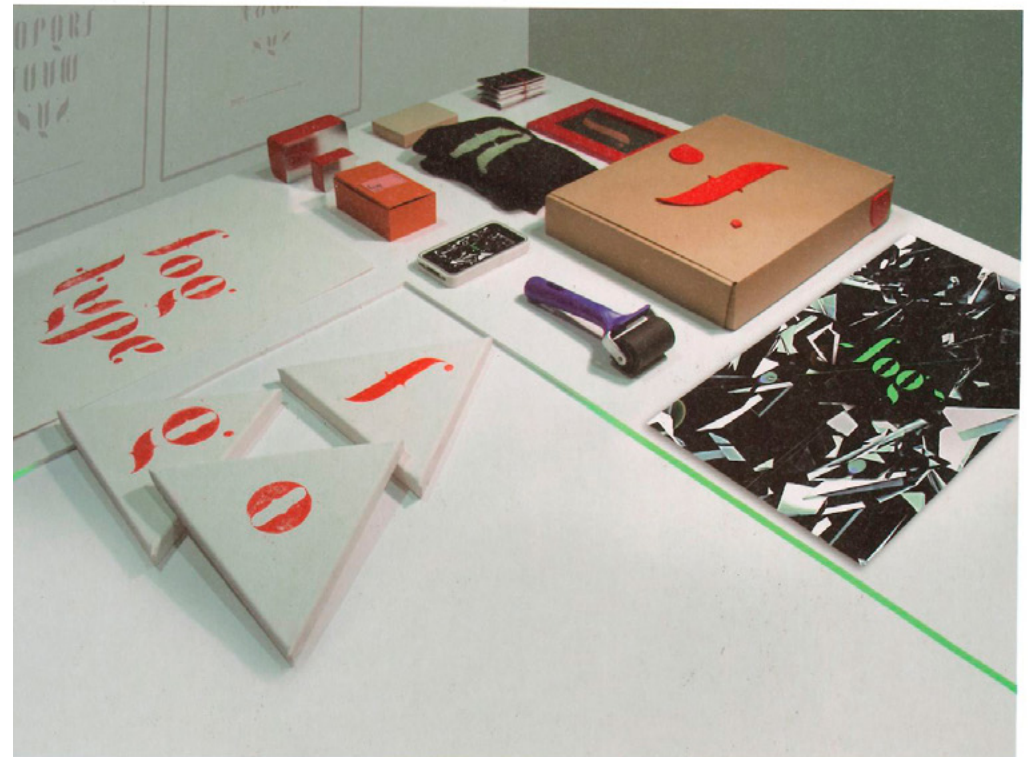
B C B F 2
 O H O A 0
 L I O I 1
 O L K R 2
 G D
 N R
 A E N
 S

B C B F 2
 O H O A 0
 L I O I 1
 O L K R 2
 G D
 N R
 A E N
 S

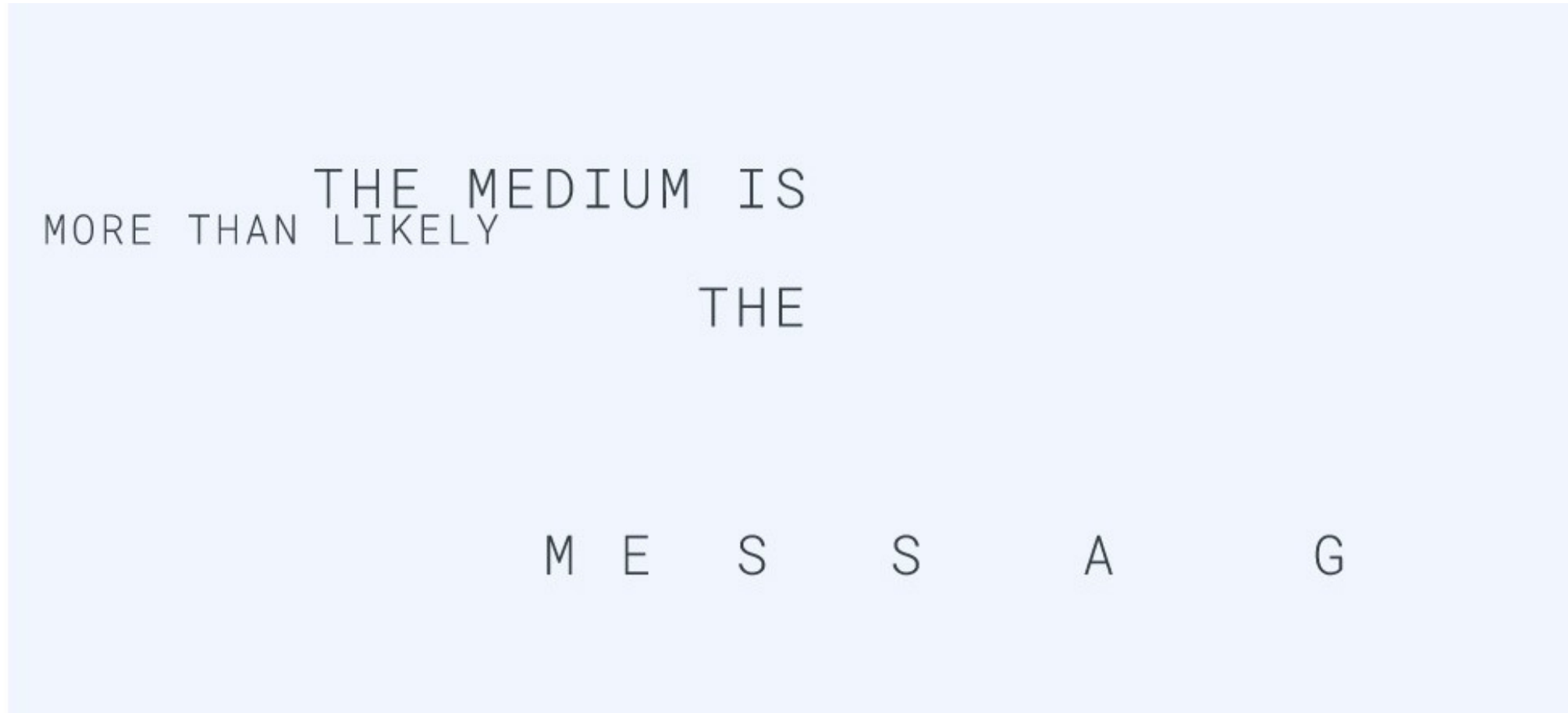
B C B F 2
 O H O A 0
 L I O I 1
 O L K R 2
 G D
 N R
 A E N
 S

BOLOGNA
 CHILDREN'S
 BOOK
 FAIR
 2012

BOLOGNA
 CHILDREN'S
 BOOK
 FAIR
 2012

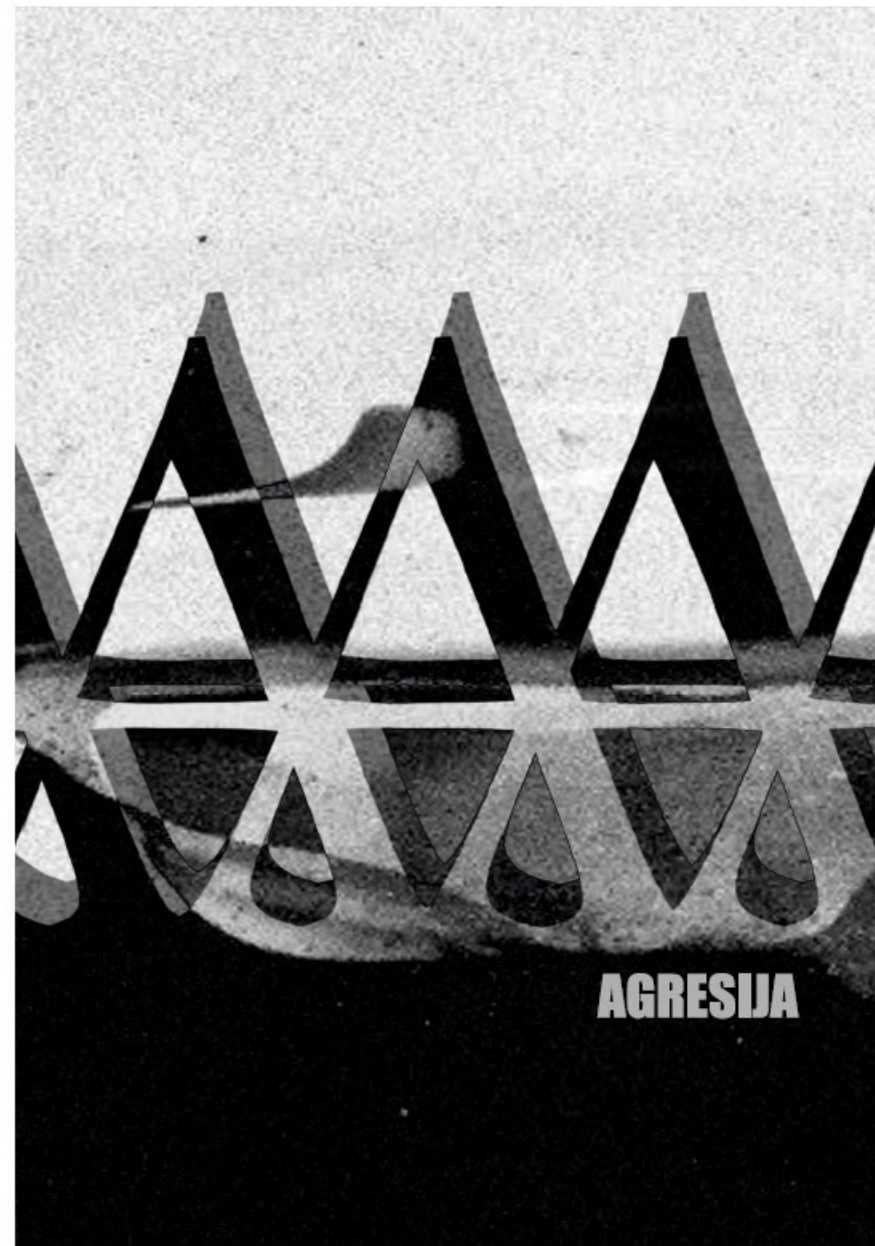
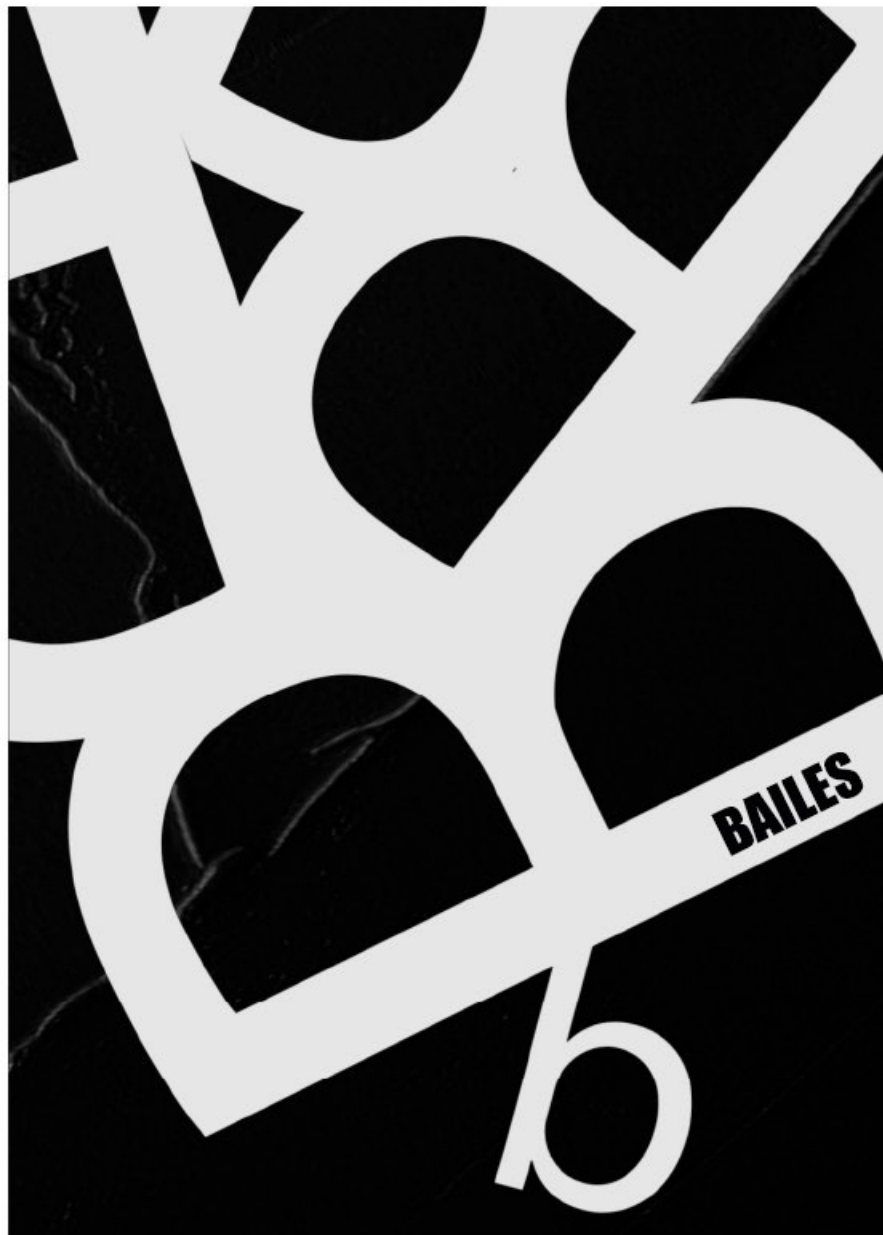


komunikācija

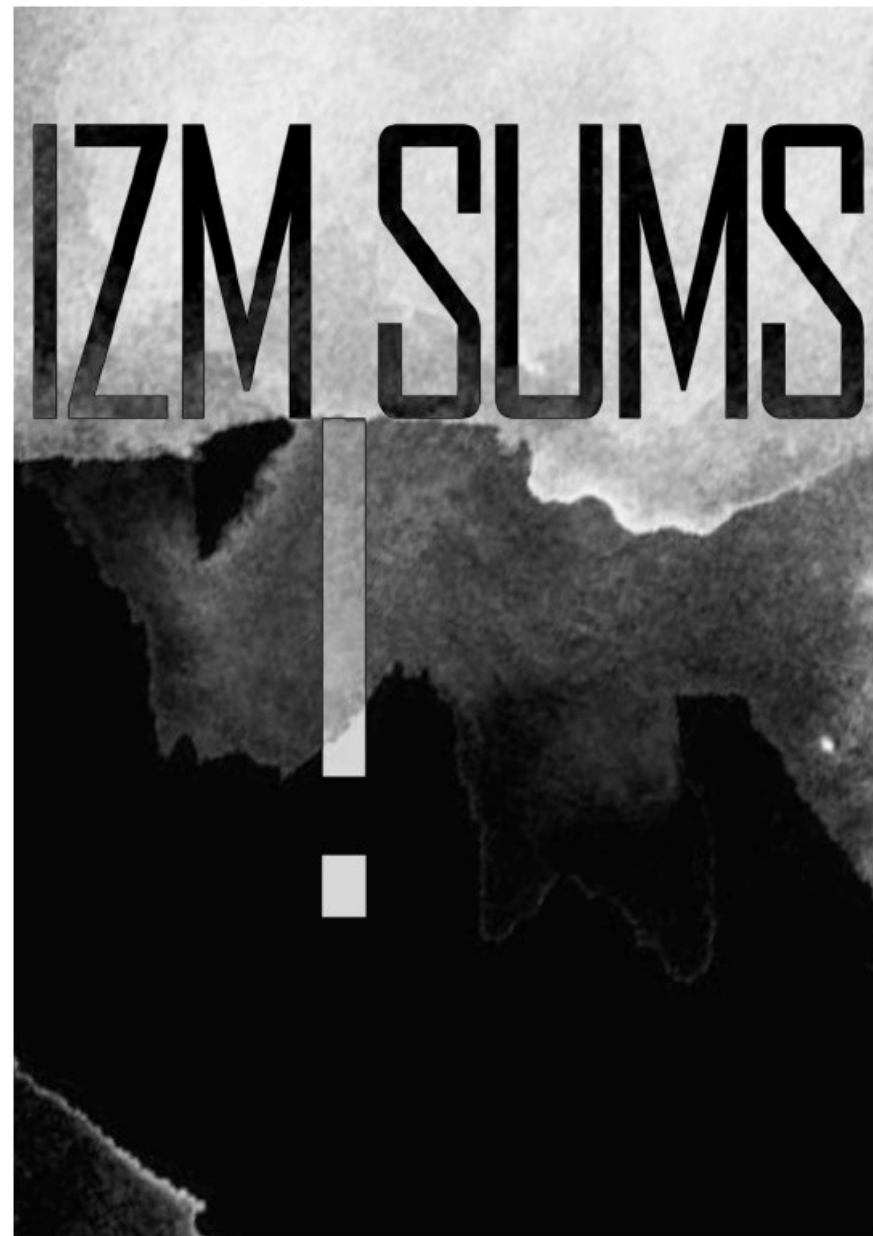
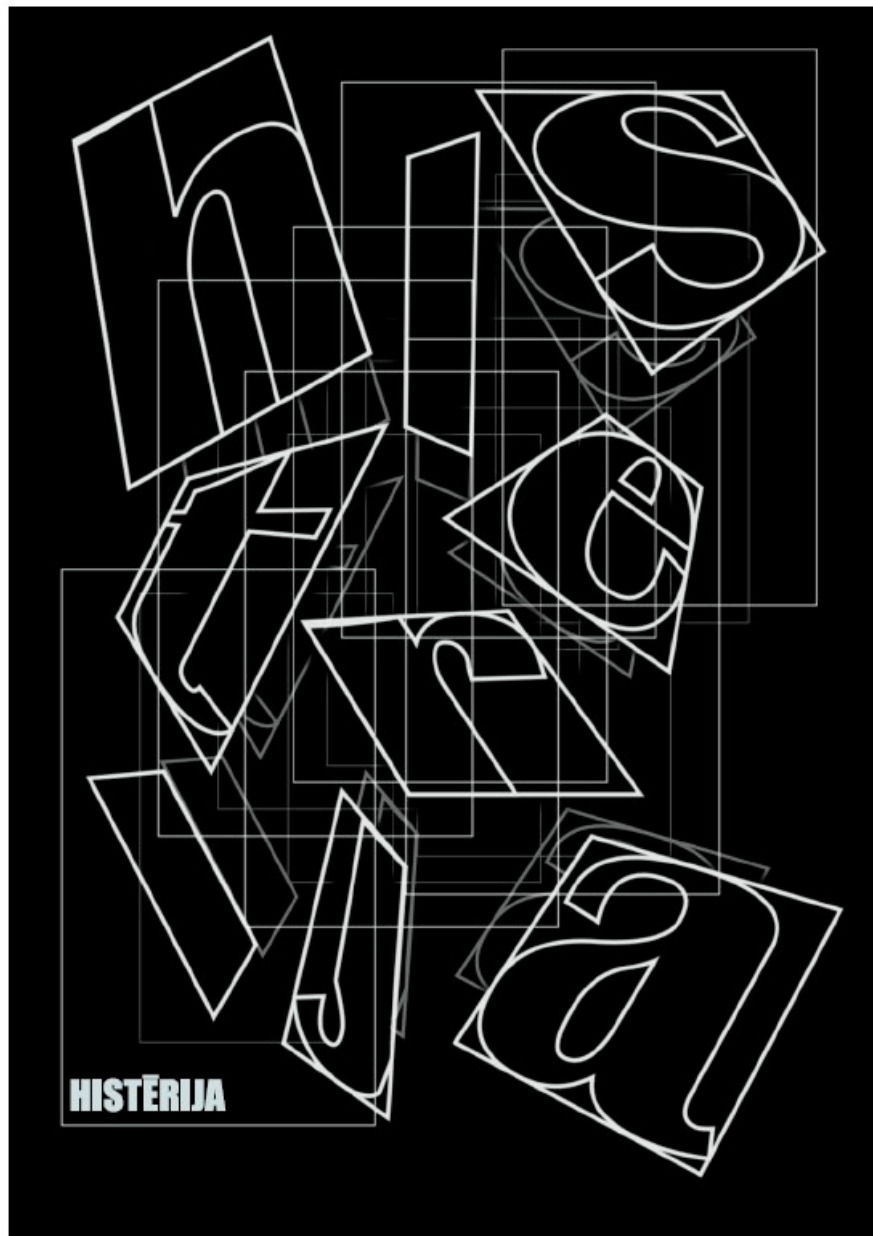


Deivids Kārsons grafikas dizainers: “Nejauciet salasāmību ar komunikāciju.” Citiem vārdiem sakot, salasāmas burtu formas pašas par sevi nesniedz jēgu, to izkārtojums veicina vēstījuma nodošanu.

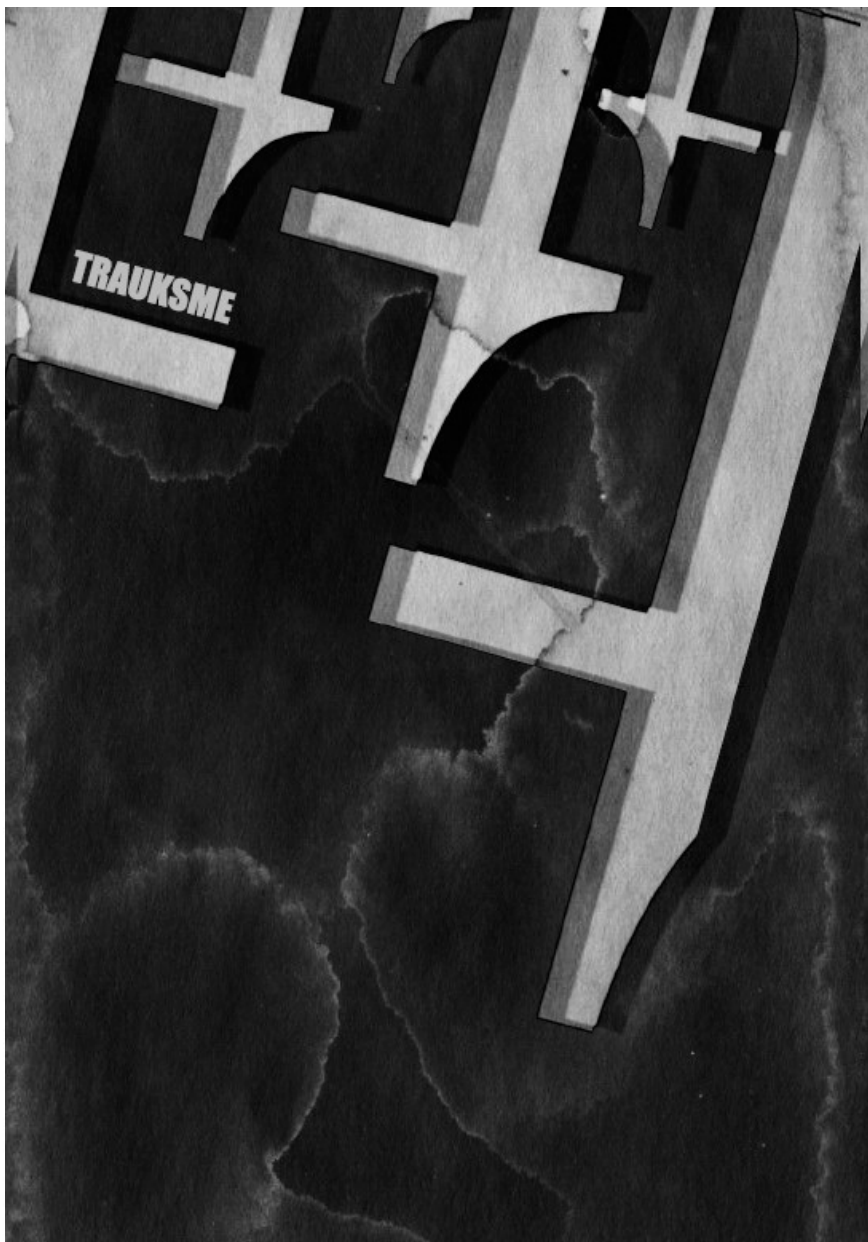
Vairumā gadījumu tas nav burtveidols, ar kuru viņš izvēlas strādāt, tas ir veids, kā viņš izmanto atstarpes un pretstatījumu pārkāpjot šķietamos labas tipogrāfijas noteikumus, lai radītu sajūtu.



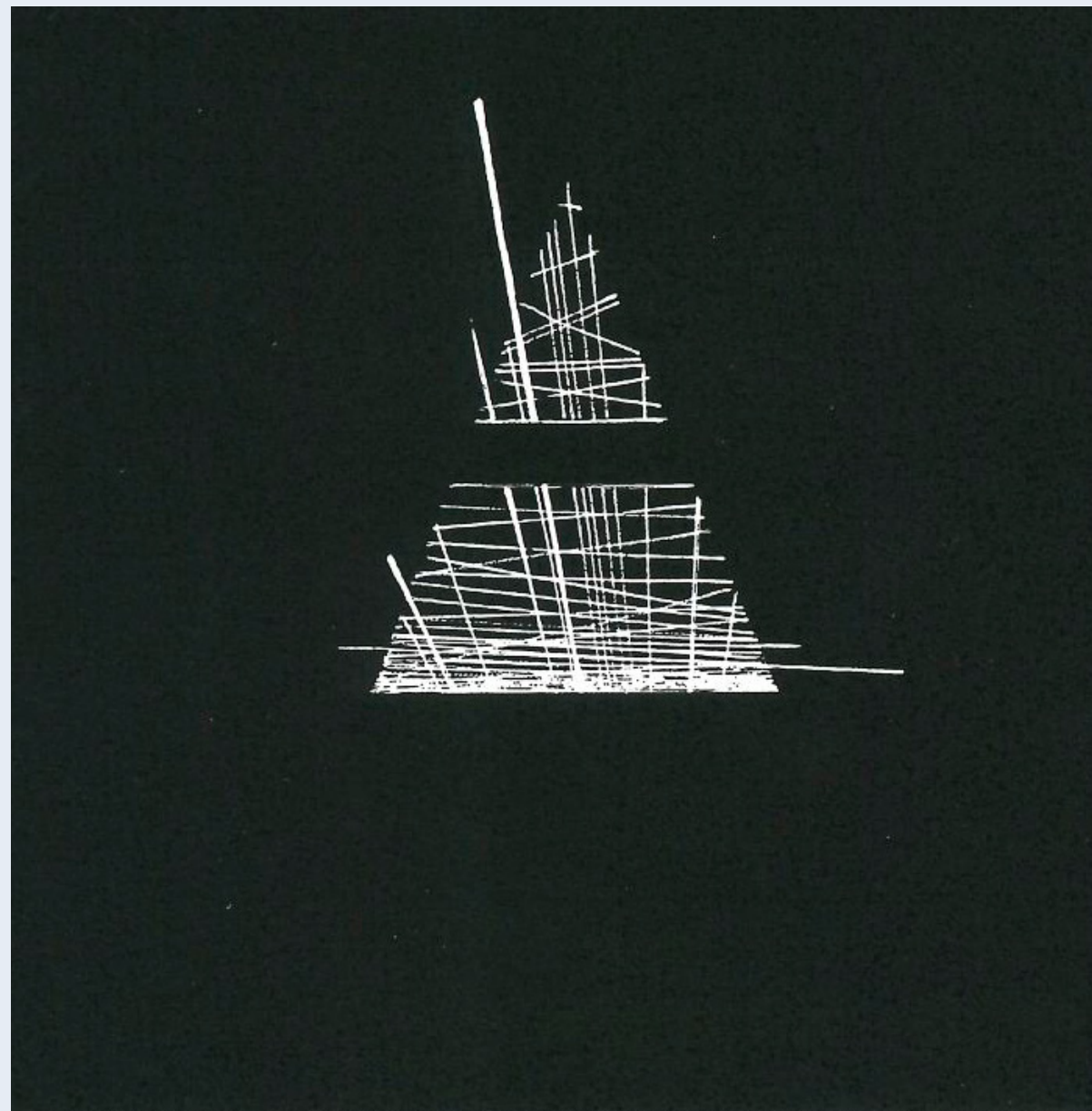
Airita Roga, Kvalifikācijas darbs "Nenoliedz sajūtas", vadītāja Jolanta Jonikāne, 2021



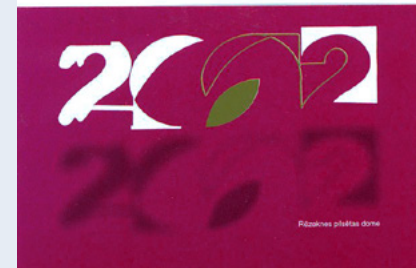
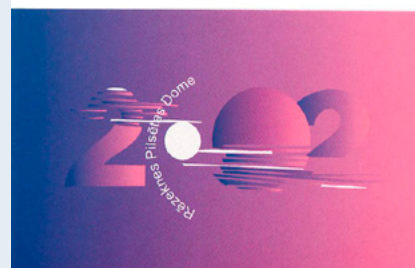
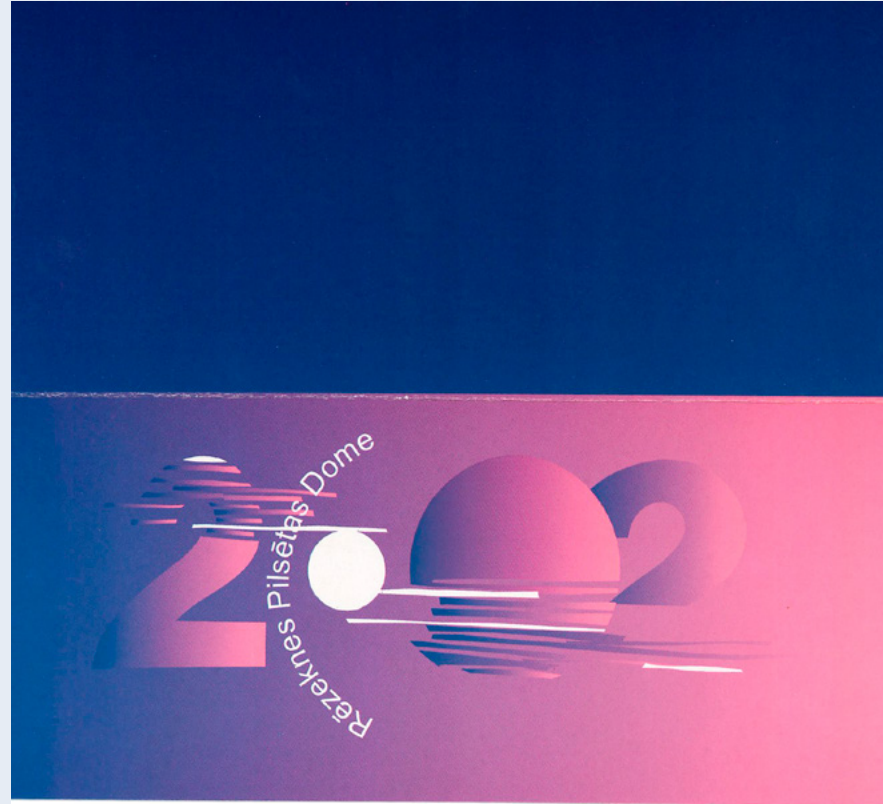
Airita Roga, Kvalifikācijas darbs "Nenoliedz sajūtas", vadītāja Jolanta Jonikāne, 2021



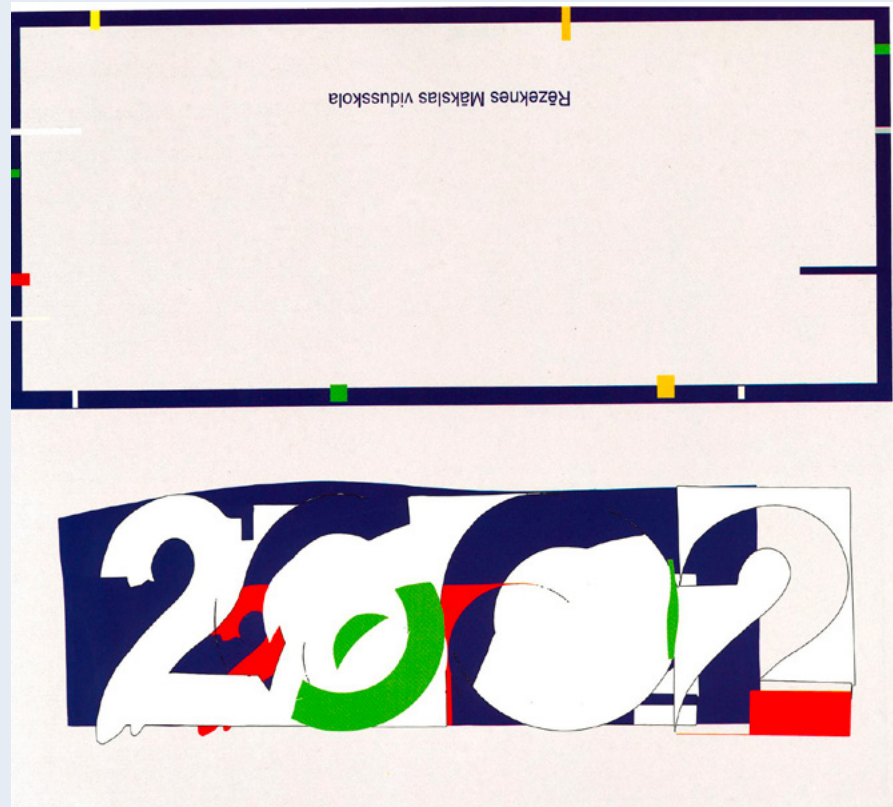
Airita Roga, Kvalifikācijas darbs "Nenoliedz sajūtas", vadītāja Jolanta Jonikāne, 2021



Inese Berezovska, Kvalifikācijas darbs "Kalendārs", vadītāja Jolanta Jonikāne, 2001



Natālija Judova, Kvalifikācijas darbs "Apsveikuma atklātnītas un kalendāri", vadītāja Māra Zīliņa, 2001



RĒZEKNES MĀKSLAS VIDUSSKOLA
Baznīcas iela 34a Rēzekne, LV 4600 Latvija tel/fakss 4622676

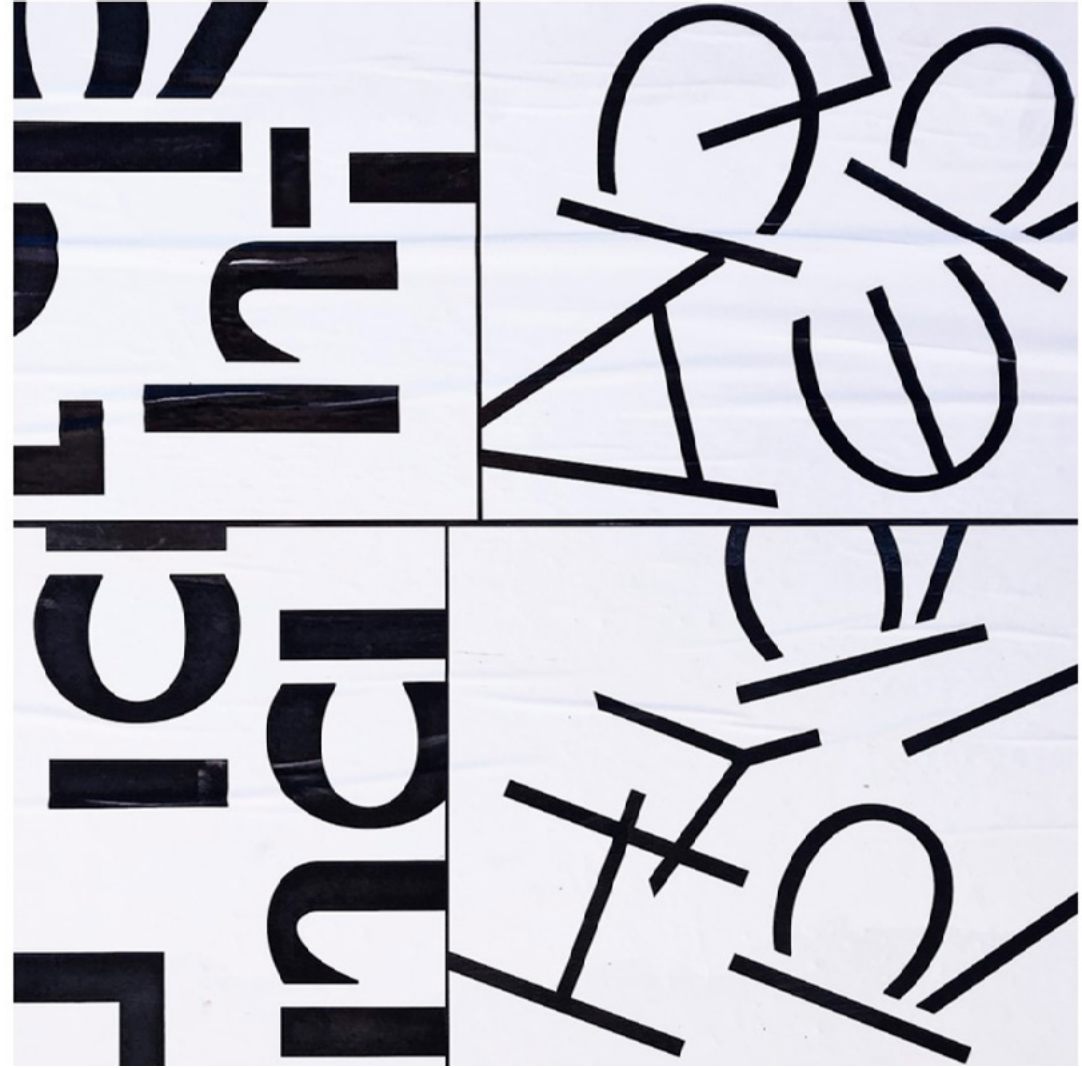
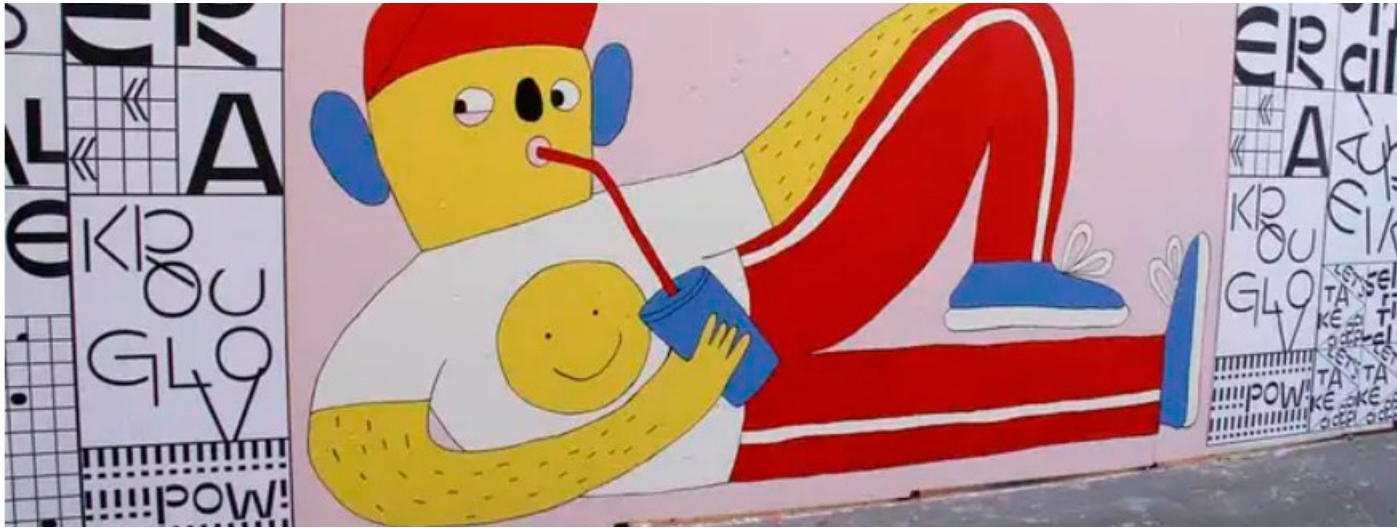
Janvāris	Februāris	Marts	Aprīlis	Maījs	Jūnijs
P 1 10 20 28 O 11 19 27 T 2 9 16 24 C 3 8 15 22 P 4 11 18 25 S 5 12 19 26	P 4 11 18 25 O 5 12 19 26 T 6 13 20 27 C 7 14 21 28 P 8 15 22 29 S 9 16 23 30	P 4 11 18 25 O 5 12 19 26 T 6 13 20 27 C 7 14 21 28 P 8 15 22 29 S 9 16 23 30	P 1 8 15 22 29 O 2 7 14 21 28 T 3 6 13 20 27 C 4 5 12 19 26 P 7 14 21 28 29 S 8 15 22 29 30	P 1 8 15 22 29 O 2 7 14 21 28 T 3 6 13 20 27 C 4 5 12 19 26 P 7 14 21 28 29 S 8 15 22 29 30	P 1 8 15 22 29 O 2 7 14 21 28 T 3 6 13 20 27 C 4 5 12 19 26 P 7 14 21 28 29 S 8 15 22 29 30

Jūlijs	Augusts	Septembris	Oktobris	Novembris	Decembris
P 1 8 15 22 29 O 2 7 14 21 28 T 3 6 13 20 27 C 4 5 12 19 26 P 7 14 21 28 29 S 8 15 22 29 30	P 1 8 15 22 29 O 2 7 14 21 28 T 3 6 13 20 27 C 4 5 12 19 26 P 7 14 21 28 29 S 8 15 22 29 30	P 1 8 15 22 29 O 2 7 14 21 28 T 3 6 13 20 27 C 4 5 12 19 26 P 7 14 21 28 29 S 8 15 22 29 30	P 1 8 15 22 29 O 2 7 14 21 28 T 3 6 13 20 27 C 4 5 12 19 26 P 7 14 21 28 29 S 8 15 22 29 30	P 1 8 15 22 29 O 2 7 14 21 28 T 3 6 13 20 27 C 4 5 12 19 26 P 7 14 21 28 29 S 8 15 22 29 30	P 1 8 15 22 29 O 2 7 14 21 28 T 3 6 13 20 27 C 4 5 12 19 26 P 7 14 21 28 29 S 8 15 22 29 30



Natālija Judova, Kvalifikācijas darbs "Apsveikuma atklātnītas un kalendāri", vadītāja Māra Zīliņa, 2001

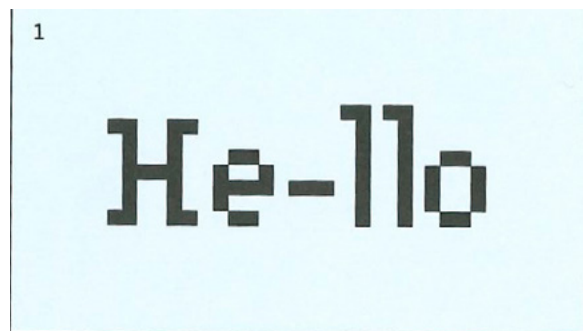
teksts kā tēls



Ālto universitātes Vizuālās komunikācijas dizaina programma Flow festivālā ar koncepciju ar nosaukumu "Snapshot".

paldies

uzdevums



Arkeo



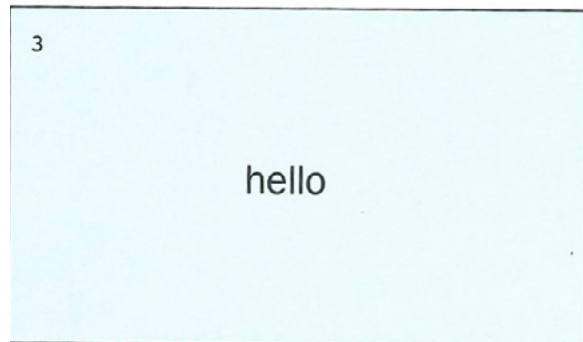
Black Boton



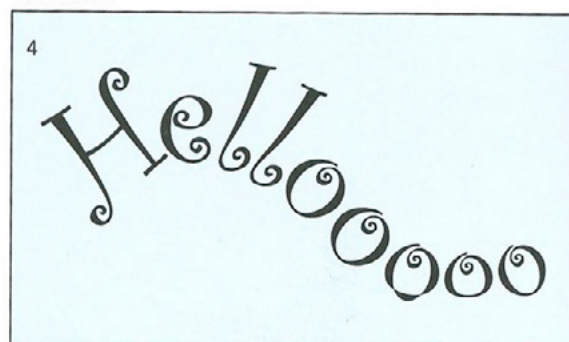
Helvetica Neue ultra light compressed



Flemish Script



Franklin Gothic

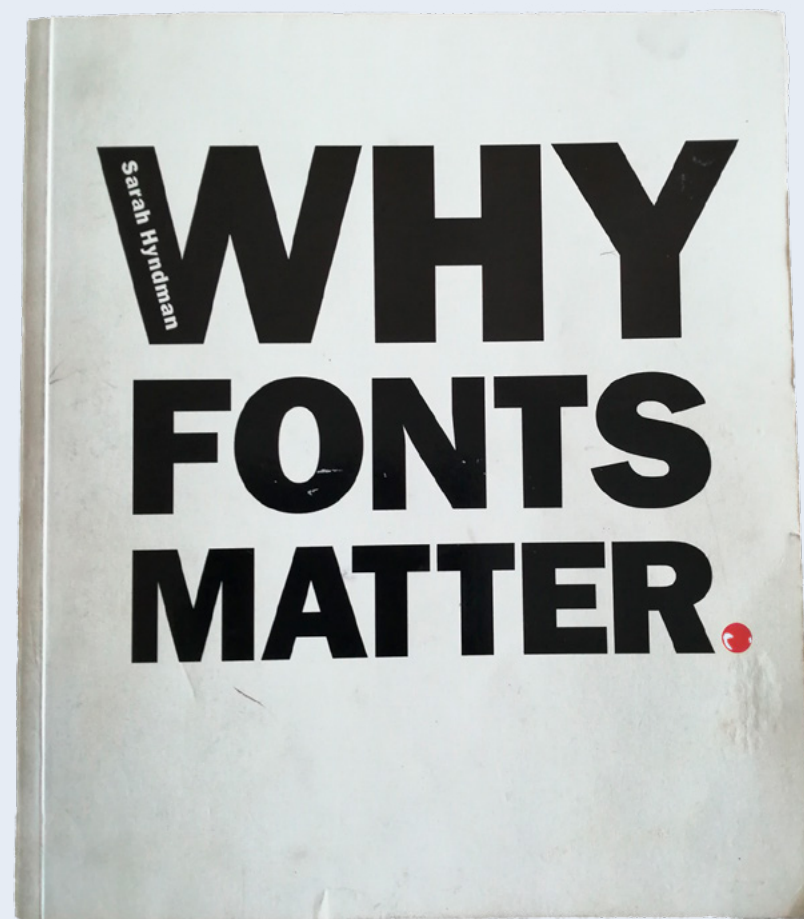
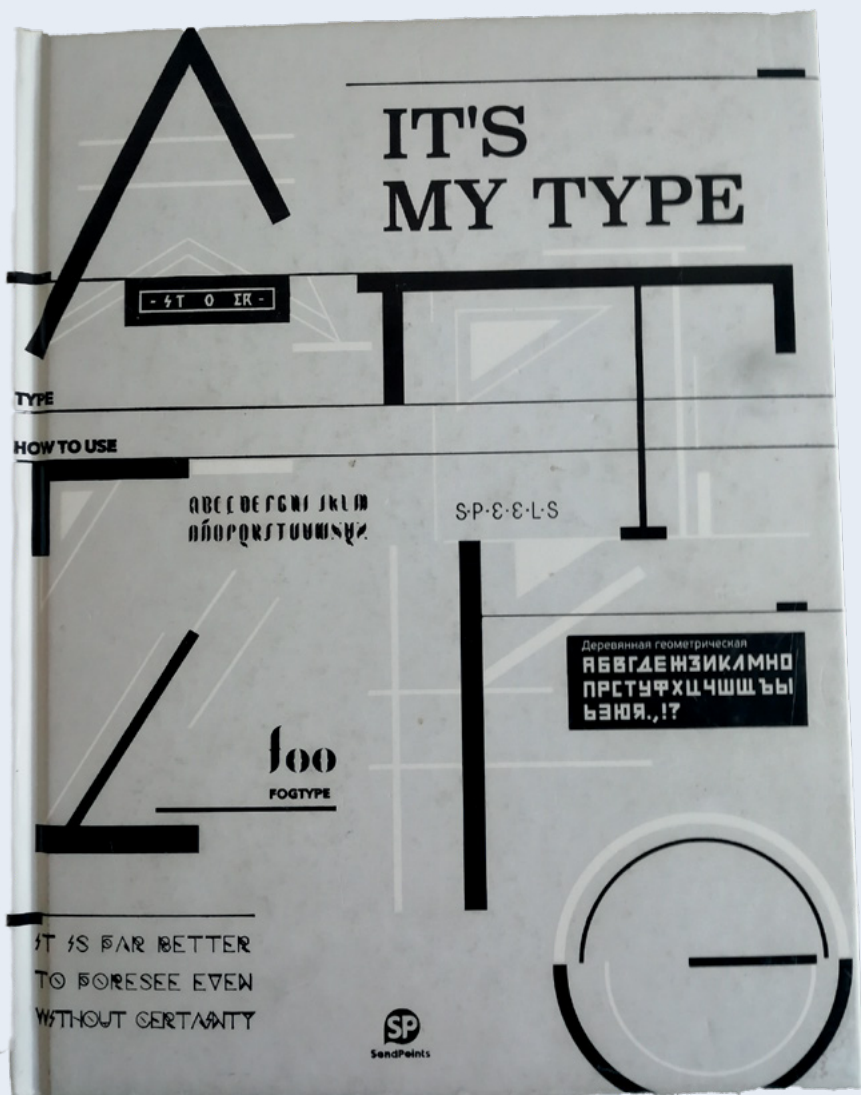


Curlz



- 1) ar atšķirīgiem burtveidoliem izveidot vārda “**paldies**” uzrakstus,
- 2) mainīt teksta izmērus un novietojumu,
- 3) eksperimentējot pārbaudīt, kā mainās uzrakstā vārda emocionālā noskaņa.

Darbu veikt A4 fotmāta laukumā, klāt pierakstīt burtveidola nosaukumu un emocionālo noskaņu.



Izmantotie informācijas avoti