

RĒZEKNES MĀKSLAS UN DIZAINA VIDUSSKOLA

KLUSĀS DABAS KRĀSU PALETE
DŽORDŽIO MORANDI DARBOS

METODISKAIS UZSKATES MATERIĀLS 1. KURSA MĀKSLU UN DIZAINA
IZGLĪTĪBAS PROGRAMMU AUDZĒKŅIEM
GLEZNOŠANAS, KOMPOZĪCIJAS PRIEKŠMETU APGUVĒI

RMDV SKOLOTĀJA INGA ONŽEVA

RĒZEKNE

2022

MĀCĪBU STUNDAS MĒRĶIS

Izveidot krāsu paleti klusās dabas itāļu mākslinieka Dž. Morandi kolorīta un kompozīcijas stila uzstādījumam.

- Iepazīt itāļu mākslinieka Dž. Morandi kluso dabu glezniecības kolorīta veidošanas raksturīgākās iezīmes un pamatnosacījumus.

MĀCĪBU STUNDAS UZDEVUMI

1. Apskatīt un analizēt paraugus - Dž. Morandi kluso dabu darbus un tiem pievienotās krāsu paletes kompozīcijas.
2. Izveidot mācību stundas ietvaros klusās dabas uzstādījumam krāsu paleti - kompozīciju ar noteiktu krāsu kolorīta skalu.
3. Veikt darba analīzi, salīdzināšanu ar klusās dabas uzstādījuma patieso uzstādījuma kolorītu kopā ar kursabiedriem un skolotāju, izliekot darbus improvizētā skatē.

SASNIEDZAMĀIS REZULTĀTS

Prot uzgleznot klusās dabas uzstādījuma krāsu paleti, ievērojot dotā uzstādījuma tonālo attiecību un kolorīta atainošanas nosacījumus.

Zina krāsu jaukšanas pamatnosacījumus un krāsu mācību pamatus. Ievēro dotā klusās dabas uzstādījuma tonālo attiecību un kolorīta atainošanas nosacījumus.

- **Izprot** kolorīta veidošanas pamatprincipus, gleznojot balstoties uz zināmiem krāsu jaukšanas, kolorīta veidošanas noteikumiem.

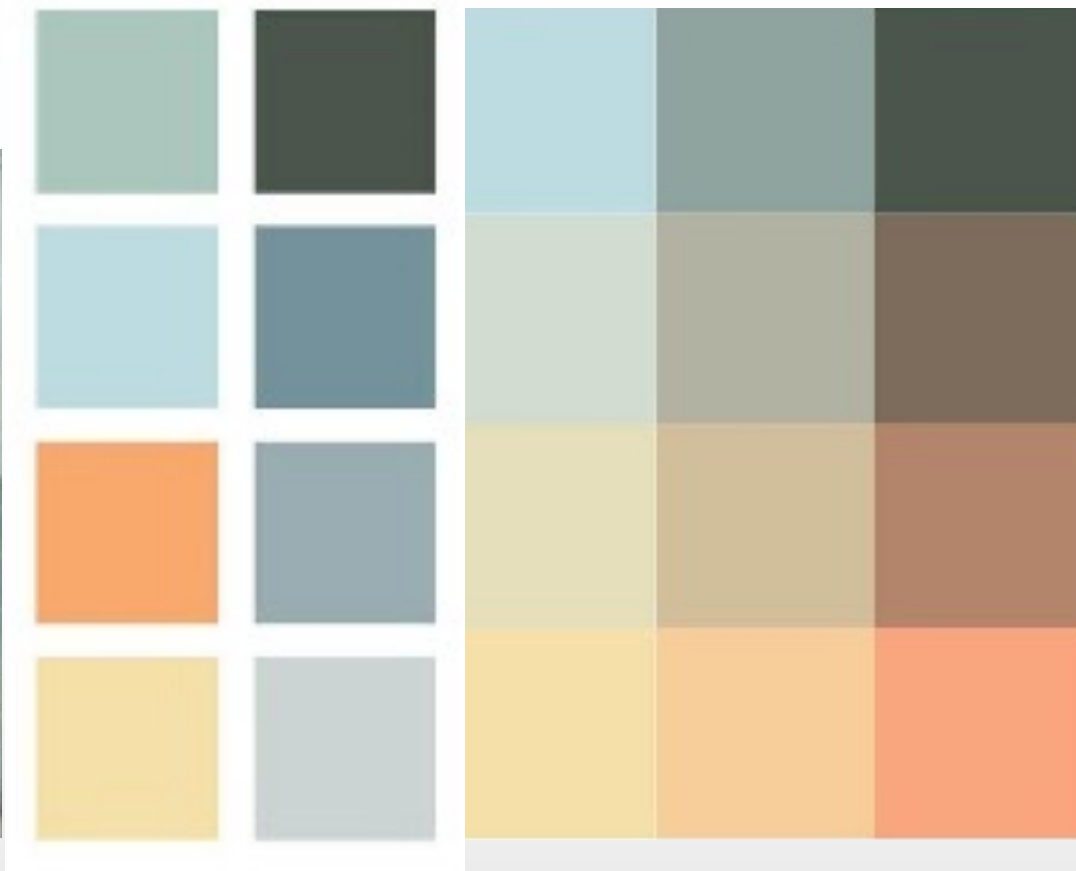
Gleznošanas mācību priekšmeta stundas mērķis īstenots, prezentējot klusās dabas krāsu paleti, kuru audzēkņi analizēja un ar izpratni pamatoja krāsu jaukšanas kolorīta izpildījumu.

Šis uzdevums - klusās dabas krāsu palete, ir veiksmīgi īstenojams arī kolāžas darbā vai arī kādas citas gleznošanas tehnikas apgūvē (akvarelis). Veidojot krāsu paleti, audzēkņi apgūst atšķirīgu gleznošanas tehniku, krāsu jaukšanas praktisko pieredzi un zināšanas.

KLUSĀS DABAS KRĀSU PALETE
DŽORDŽIO MORANDI



DOMINĒ KLUSINĀTI PAMATKRĀSU TOŅI, TUMŠI GAIŠO ATTIECĪBU KONRASTS



DOMINĒ IZTEIKSMĪGS KLUSINĀTU - PELĒCINĀTU TOŅU **PRETKRĀSU** KOLORĪTS - ORANŽS UN ZILS,
PIELIETOTS KOMPLEMENTĀRO KRĀSU JAUKŠANAS PAŅĒMIENS - KRĀSU TOŅUS KLUSINOT AR
PRETKĀSĀM



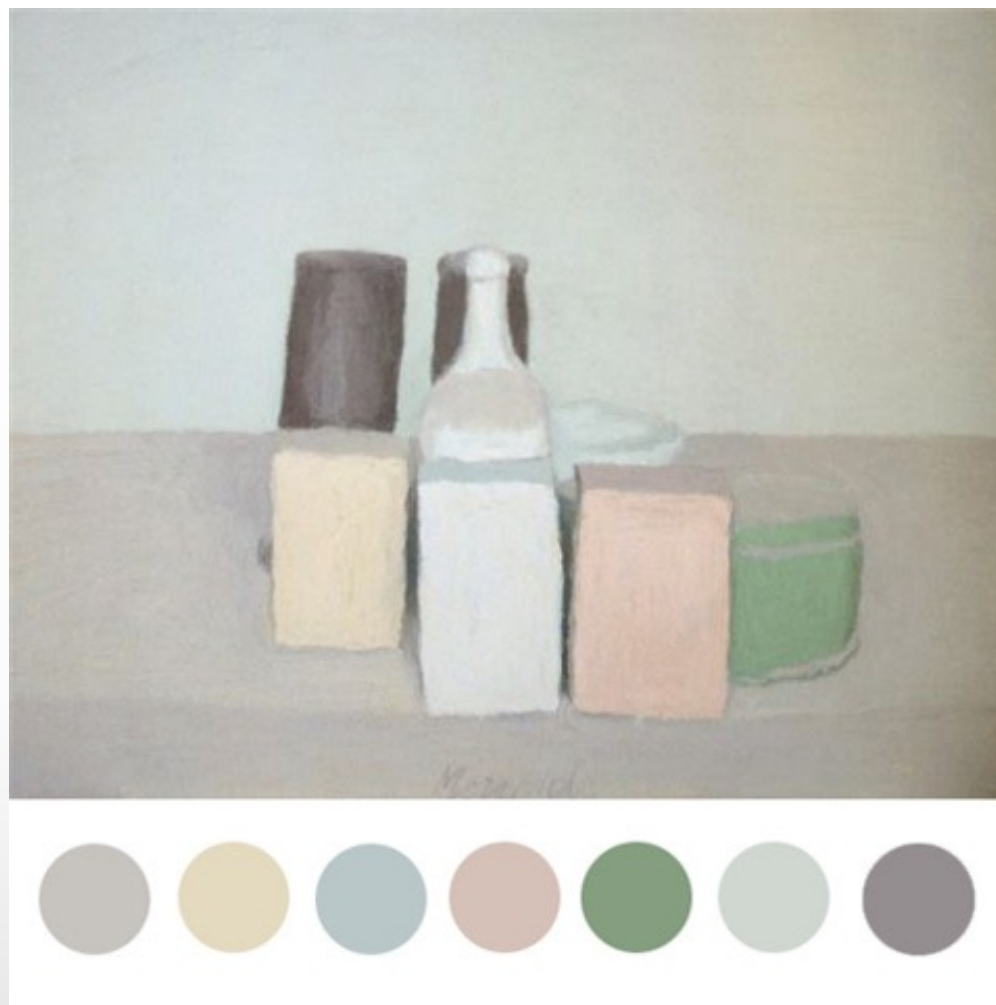
DOMINĒ NIANŠĒTS KLUSINĀTU, PELĒCINĀTU ANALOGU KRĀSU KOLORĪTS ,
KRĀSU TOŅU KLUSINĀŠANA AR PELĒCINĀŠANU



DOMINĒ IZTEIKSMĪGS PIESĀTINĀTU PRETKRĀSU TOŅU KOLORĪTS - ORANŽS UN ZILS, PIELIETOTS KOMPLEMENTĀRO KRĀSU JAUKŠANAS PAŅĒMIENS, KAD KRĀSU TOŅUS VAR KLUSINĀT AR PRETKĀSĀM



DOMINĒ IZTEIKSMĪGS SILTI VĒSO - SĀRTIE, ORANŽIE PRET VĒSI - ZILPELĒKAJIEM
TONIEM, SPĒCĪGA TUMŠI - GAIŠO ATTIECĪBU DOMINANTE KLUSĀS DABAS
KOMPOZĪCIJAS CENTRĀ



DOMINĒ KLUSINĀTI PAMATKRĀSU TOŅI, TUMŠI
GAIŠO ATTIECĪBU KONRASTS



DOMINĒ IZTEIKSMĪGA SILTO TOŅU GAMMA, TUMŠI - GAIŠO
UN SILTI VĒSO ATTIECĪBU DOMINANTE

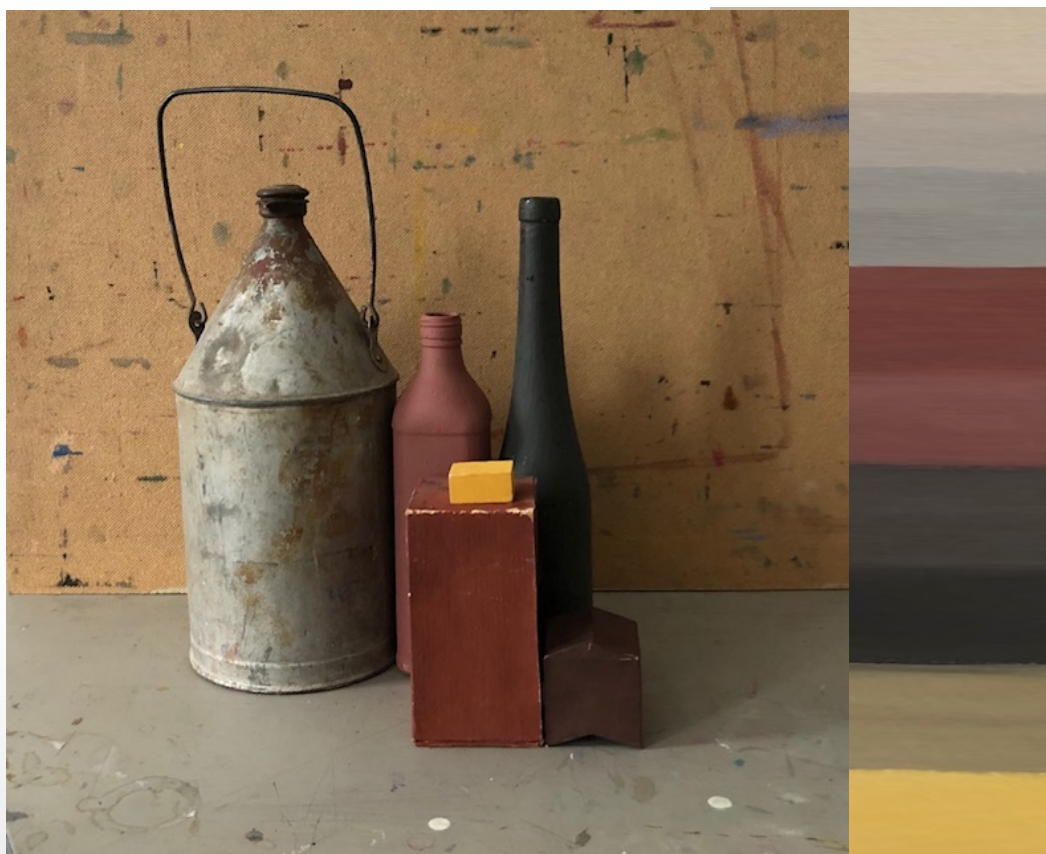


IZTEIKSMĪGS KLUSINĀTU TOŅU PRETKRĀSU KOLORĪTS, TUMŠI -
GAIŠO ATTIECĪBU DOMINANTE - KOMPOZĪCIJAS CENTRĀ



DOMINĒ IZTEIKSMĪGS PRETKRĀSU TOŅU KOLORĪTS, TUMŠI – GAIŠO, SILTI VĒSO ATTIECĪBU DOMINANTES

RMDV AUDZĒKŅU DARBU PARAUGI



AUDZĒKŅI, IZVĒLOTIES KLUSĀS DABAS KOLORĪTU, BALSTOTIES UZ DŽ. MORANDI KLUSAJĀM DABĀM, VEIDO GRUPĀS SAVU UZSTĀDĪJUMA KOMPOZĪCIJU, UN GLEZNO TĀS TONĀLO ATTIECĪBU, KRĀSU SKALAS PALETI.



UZDEVUMA IZPILDES POSMI:

1. PREZENTĀCIJAS UN DARBA PARAGU APSKATE, ANALĪZE;
2. KLUSĀS DABAS KOMPOZĪCIJAS IZVEIDOŠANA – GRUPAS DARBS;
3. KLUSĀS DABAS UN KRĀSU SKALAS IEKOMPONĒJUMS UN ZĪMĒJUMS;
4. KRĀSU SKALAS IZPILDE, GLEZNOJOT KLUSĀS DABAS UZSTĀDĪJUMA KOLORĪTA PALETI;
5. IMOROVIZĒTA SKATE UN DARBU PRECIZITĀTES, KĻŪDU ANALĪZE;
6. KLUSĀS DABAS GLEZNOJUMA IZPILDE, IEVĒROJOT PAVEIKTĀS KRĀSU PALETES KOLORĪTU.

KLUSĀ DABA MORANDI STILA KOMPOZĪCIJU RISINĀJUMĀ UN KRĀSU PALETE.

IZMANTOTĀ LITERATŪRA UN AVOTI:

1. Matteoli L. Giorgio Morandi: late paintings. – New York, NY: David Zwirner Books, 2017.
2. Krāsu mācība. Krāsu maģija mākslas pasaulē. Andrass Kristis. Zvaigzne ABC, 172.lpp.
2. [pinerest.com](https://www.pinterest.com).