

RĒZEKNES MĀKSLAS UN DIZAINA VIDUSSKOLA

VIENA KLUSĀS DABAS KOMPOZĪCIJA
SEŠOS ATŠĶIRĪGOS KRĀSU KONTRASTU RISINĀJUMOS

METODISKAIS UZSKATES MATERIĀLS 1. KURSA MĀKSLU UN DIZAINA
IZGLĪTĪBAS PROGRAMMU AUDZĒKŅIEM
GLEZNOŠANAS, KOMPOZĪCIJAS PRIEKŠMETU APGUBEI
RMDV SKOLOTĀJA INGA ONŽEVA

RĒZEKNE

2022

STUNDAS MĒRĶIS:

Iepazīties ar kolorīta veidošanas nosacījumiem un prast izveidot sešas kolorīta kompozīcijas, ievērojot dotos uzdevuma nosacījumus.

UZDEVUMI:

- iepazīties ar krāsu shēmas «6 krāsu kontrasti» nosacījumiem;
- atainot pēctecīgi sešu kluso dabu kompozīciju krāsu kolorītus, balstoties uz dotajiem kompozīciju krāsu risinājumu nosacījumiem;
- gleznot kolorīta kompozīcijas, veikt darbu analīzi, izvērtējot kolorīta nosacījumu ievērošanas precizitāti;
- veikt nepieciešamos kluso dabu kompozīciju kolorīta vai tonalitātes atainojuma uzlabojumus, komponējot paveiktās sešas kompozīcijas uz vienas pamatnes.

SASNIEDZMAIS REZULTĀTS:

Prot veidot kluso dabu kompozīcijas gleznojumus, ievērojot noteiktus krāsu kontrastu veidošanas nosacījumus.

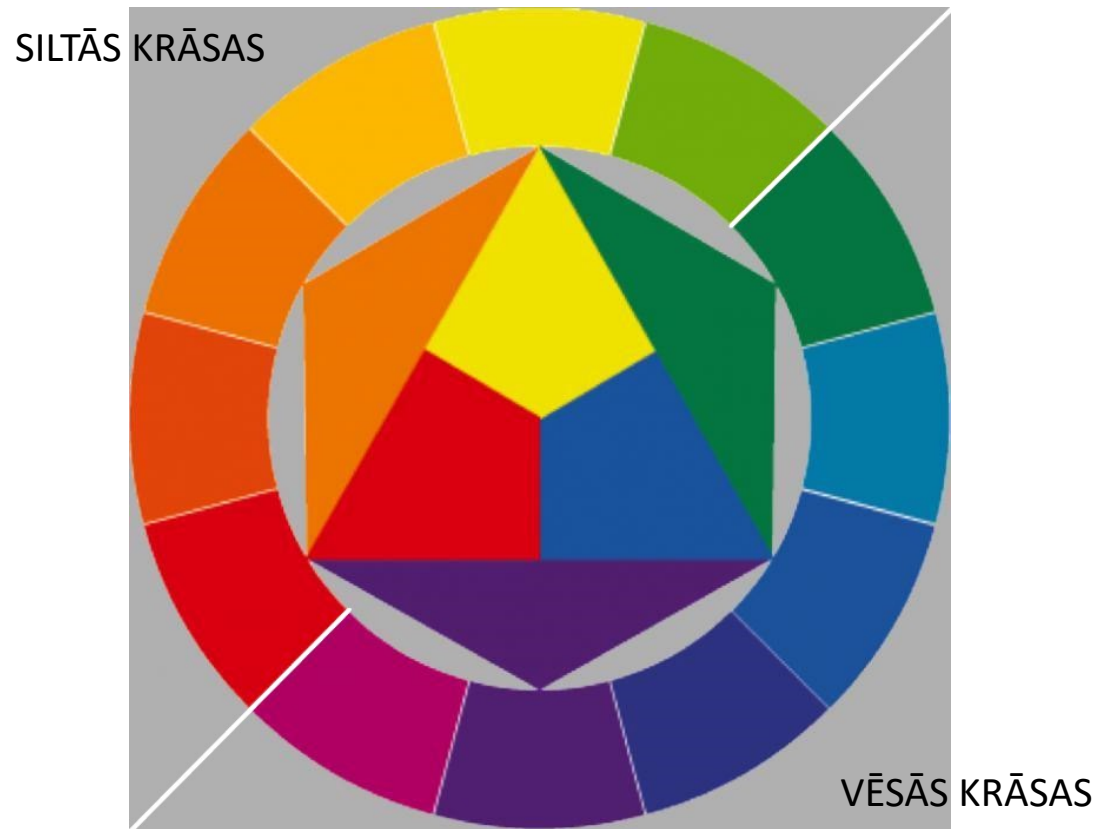
Zina krāsu jaukšanas pamatnosacījumus un krāsu mācību pamatus.

Izprot kolorīta veidošanas pamatprincipus un iemācās veidot sarežģītas krāsu kontrastu risinājuma kompozīcijas, balstoties uz noteiktiem kolorīta veidošanas pamatnosacījumiem.

KRĀSU MĀCĪBAS PAMATI

KRĀSU APLIS

RYB, CMYK, RGB



RYB shēma

RED. YELLOW. BLUE –
SARKANS. DZELTENS. ZILS

Trīs pamata krāsas, kuras nevar uzjaukt.
Krāsu aplī, kas sastāv no 12 krāsām,
izšķir vēsās un siltās krāsas.

Pielieto jaucot krāsu pigmentus,
piemēram, glezniecībā.



KRĀSU ATTIECĪBAS

PAMATA KRĀSAS
SARKANS, DZELTENS UN ZILS

Tās nav iespējams iegūt,
jaucot citas krāsas.



ATVASINĀTĀS- SEKUNDĀRĀS- PAPILDKRĀSAS ORANŽS, VIOLETS, ZAĻŠ

Tās iegūst savstarpēji sajaucot
pamatkrāsas:
DZELTENS + SARKANS = ORANŽS
SARKANS + ZILS = VIOLETS
DZELTENS + ZILS = ZAĻŠ



PRETKRĀSAS JEB KOMPLIMENTĀRĀS KRĀSAS

atrodas tieši pretī viena otrai krāsu aplī

Tās ir visspēcīgāk kontrastējošās krāsas
un viena otru visvairāk izceļ:

ORANŽS – ZILS

SARKANS – ZAĻŠ

DZELTENS – LILLĀ, UC.



DALĪTĀS PRETKRĀSAS

Pārveidota pretkrāsu shēma ar mazāk izteiktu krāsu kontrastu.

Tiek izmantotas pretējās krāsas divas blakus esošās krāsas.



DUBULTĀS PRETKRĀSAS

Dubultā - sadalītā krāsu shēma ir divu pretkrāsu pāru kombinācija. Saukta arī par taisnstūra krāsu shēmu.

Šī ir visbagātīgākā krāsu shēma, kas satur četras krāsas.

UZDEVUMS:

VIENA KLUSĀS DABAS KOMPOZĪCIJA SEŠOS ATŠĶIRĪGOS KRĀSU KONTRASTU RISINĀJUMOS

- APSKATOT 5 KRĀSU KONTRASTU VEIDUS UN IZVĒLOTIES VIENU NO PRETKRĀSU PĀRIEM, VEIKT SEŠAS ATŠĶIRĪGUS VIENAS KLUSĀS DABAS KRĀSU RISINĀJUMU KOMPOZĪCIJAS, IEVĒROT VISUS - PIECUS KRĀSU KONTRASTU VEIDUS

1. KOMPILMENTĀRĀS
KRĀSAS



2. SILTĀS - VĒSĀS
KRĀSAS



3. GAIŠĀS - TUMŠĀS
KRĀSAS



4. KRĀSAS
PIESĀTINĀJUMS



5. 1. KRĀSU MASAS
KONTRASTS



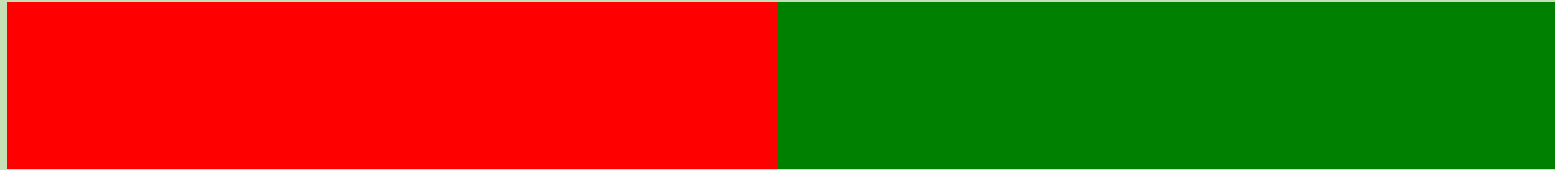
5. 2. KRĀSU MASAS
KONTRASTS



PIEVĒRSIET UZMANĪBU, KA VISAS SEŠAS KOMPOZĪCIJAS ATŠĶIRAS AR TUMŠUMA PAKĀPI (NAV VIENĀDAS), AR UZSVARIEM UZ KĀDU NO PRIEKŠMETIEM, FONU VAI PAMATU, KĀ ARĪ, AR GLEZNICISKO FAKTŪRU UN GRAFISKO LĪNIJU RITMU IZPILDĪJUMIEM

5 KRĀSU KONTRASTI

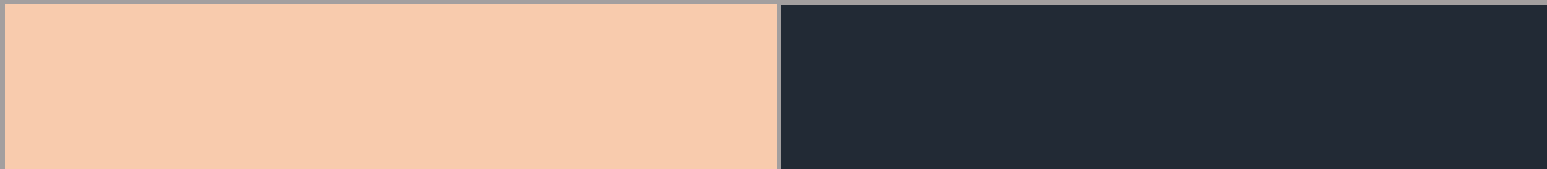
1. KOMPILMENTĀRĀS KRĀSAS



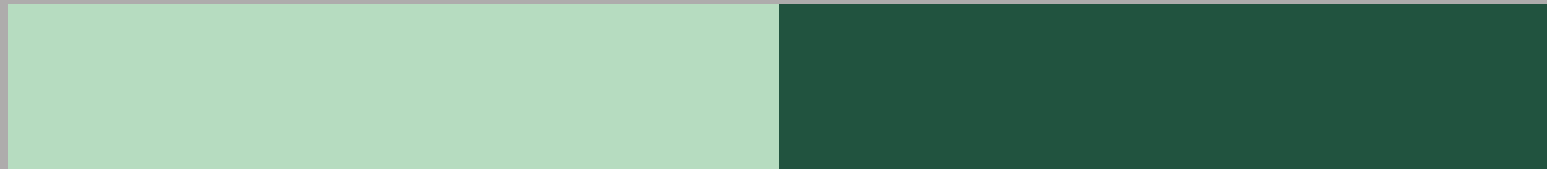
2. SILTĀS - VĒSĀS KRĀSAS



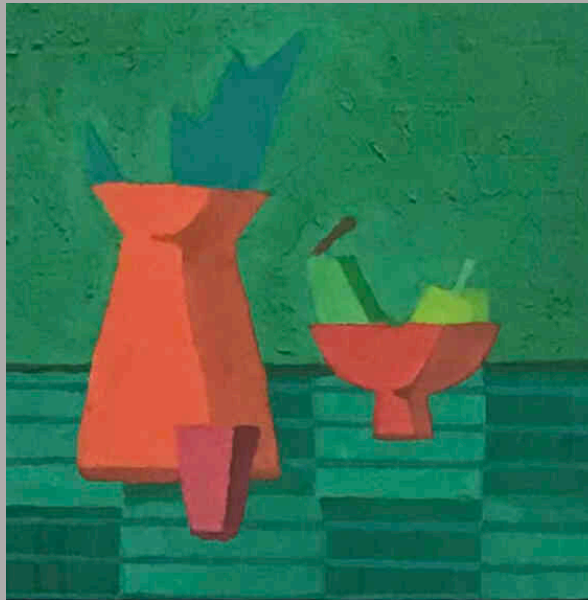
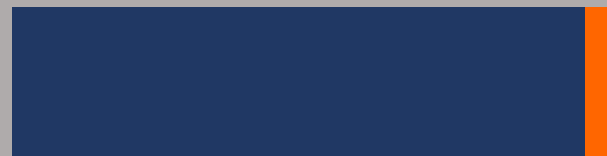
3. GAIŠĀS - TUMŠĀS KRĀSAS



4. KRĀSAS PIESĀTINĀJUMS



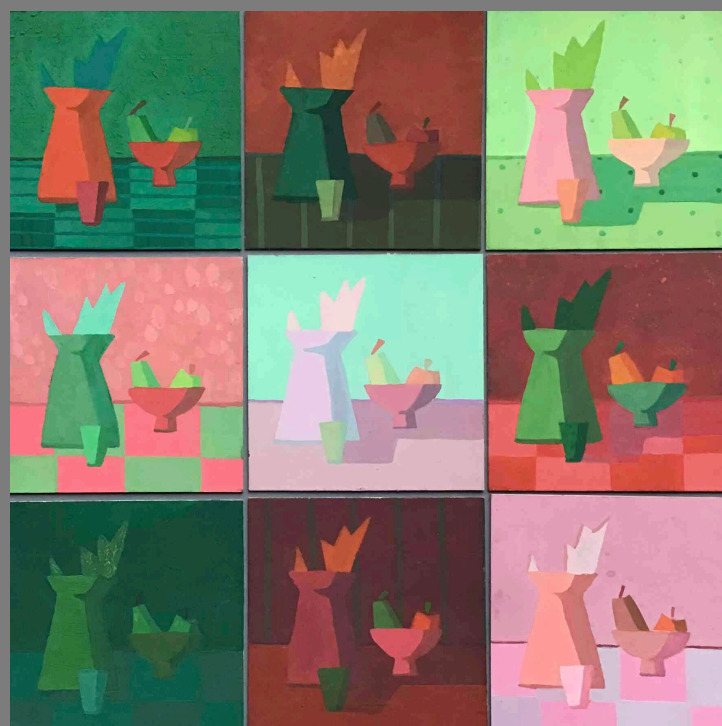
5. KRĀSU MASAS KONTRASTS



- UZGLEZNOT DIVUS DARBUS, KUROS DOMINĒ VIENA NO PRETKRĀSĀM, PIEMĒRAM, ZAĻŠ UN SARKANS, SARKANS UN ZAĻŠ

RMDV AUDZĒKŅU DARBI IEDVESMAI

DARBU PARAUGI - IEDVESMAI



PRETKRĀSU PĀRI

DARBU PARAUGI - IEDVESMAI



DARBU PARAUGI - IEDVESMAI



DARBU PARAUGI - IEDVESMAI



DARBU PARAUGI - IEDVESMAI



DARBU PARAUGI - IEDVESMAI



IZMANTOTĀ LITERATŪRA:

1. Krāsu mācība. Krāsu maģija mākslas pasaulē. Andrass Kristis. Zvaigzne ABC, 172.lpp.
2. [pinterest.com](https://www.pinterest.com).