

# NEAPOLIEŠU HARMONIJA

# ↓ II63 VĒSTURE

- Plašu popularitāti iegūst 17.gs. Neapoles skolas komponistu darbos - skolas pamatlicējs ir A.Skarlati (1660-1725)
- Taču šis akords ir sastopams jau agrāk: 15.-16.gs. ne tikai Itālijā, bet arī Vācijā un citās Eiropas valstīs

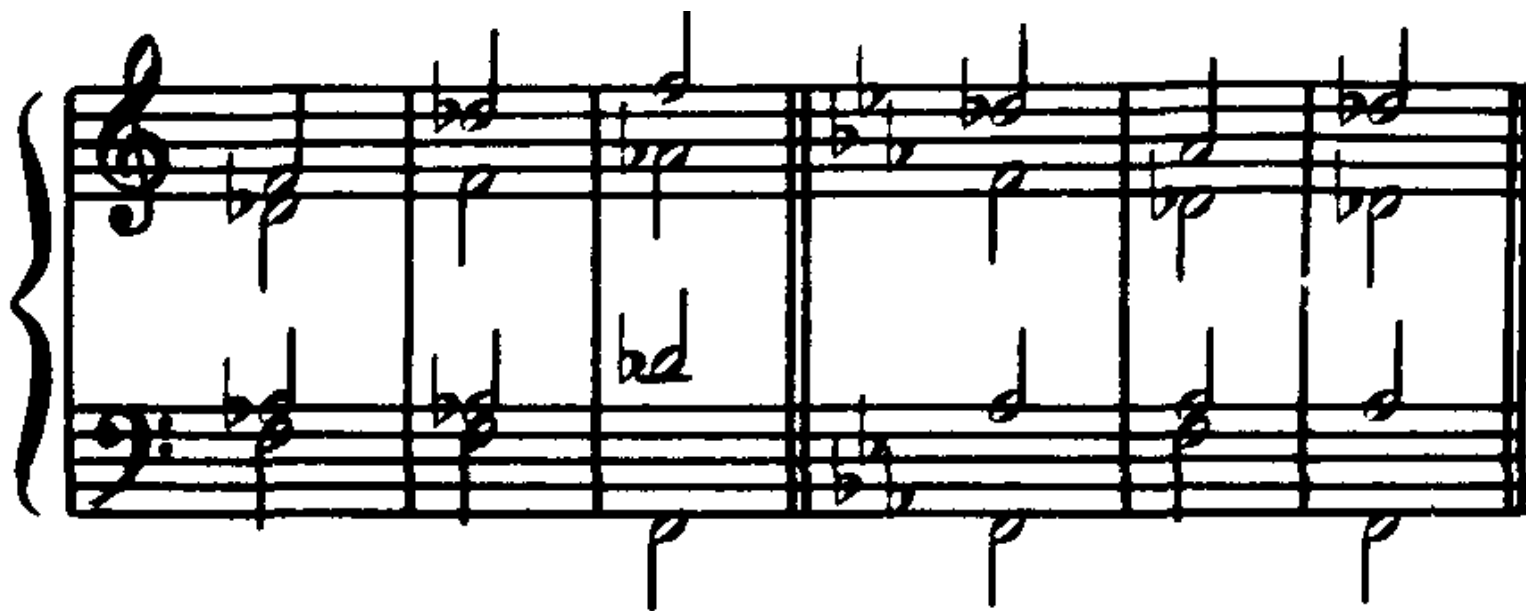
# ↓ II63 VĒSTURE

- ◉ Visvairāk tiek lietots SEKSTAKORDA veidā
- ◉ Trijskaņa veidā radās daudz vēlāk - Bēthovena mūzikā tā ir viena no visbiežāk lietotajām S grupas harmonijām
- ◉ ↓ II7 radās 19.gs. beigās - 20.gs. sākumā

# ↓ II 63 UZBŪVE

○ Gan mažorā, gan minorā tas ir **M63**  
(Maž. jāpazemina arī VI pakāpe)

○ Dubultota **terca**:  
mažorā obligāti,  
min. pieļaujami  
citi dubultoņumi



# ↓ II63 LIETOŠANA

## ○ PIRMS:

### ○ Mažorā

T, Sh, retāk II63

### ○ minorā

T, S, VI

## ○ PĒC:

### ○ K64

### ○ D53

### ○ D7 vai D2

### ○ VII7 akordiem

### ○ Plagāli T53

### ○ Pāriet alterētā S

# ↓ II PAKĀPES

## ATRISINĀŠANAS SPECIFIKA

○ ↓ II pakāpe  
atrisinās TIKAI uz  
leju!

○ ↓ II pakāpe iet uz  
1. vai 7. (min. ↑)  
pakāpi



# IZŅĒMUMI!!!

- ◉ Dubultotās ↓II pakāpes gadījumā viena no skaņām iet uz leju (pēc tieksmēm), bet otra dezalterējas (svarīga - **pretkustība!**)

The image shows a musical score for piano in C minor, illustrating a double second inversion chord progression. The score is written on two staves (treble and bass clef) and is divided into two measures by a double bar line. The first measure contains a double second inversion chord, with the notes G<sub>2</sub> and F<sub>2</sub> in the bass clef and E<sub>3</sub> and D<sub>3</sub> in the treble clef. The second measure contains another double second inversion chord, with the notes D<sub>2</sub> and C<sub>2</sub> in the bass clef and B<sub>2</sub> and A<sub>2</sub> in the treble clef. The notes in the second measure are connected by a slur, indicating a melodic line. The score is labeled 'c-moll' in the first measure. Below the staves, the chord symbols are written as  $b^1 s_{II}_6$ , D, t, p, D<sub>2</sub>, and t<sub>6</sub>.

# PIEMĒRI

694

c-moll

t  $\flat$  s<sub>II</sub>6 K<sub>6</sub> D<sub>7</sub> t t t s<sub>VI</sub>  $\flat$  s<sub>II</sub>6 K<sub>6</sub> D t  $\flat$  s<sub>II</sub>6 D t

(D  $\rightarrow$ )

t<sub>6</sub>  $\flat$  s<sub>II</sub>6 D<sub>9</sub> t (D<sub>2</sub>)  $\flat$  s<sub>II</sub>6 D<sub>2</sub> t<sub>6</sub> s<sub>6</sub>  $\flat$  s<sub>II</sub>6 D<sub>7</sub> t





# PĀRGĀJSECĪBA

◉ MINORĀ

↓ II63 - VI64 - ↓ II53

◉ MAŽORĀ

↓ II53 - ↓ VI64 - ↓ II63

Handwritten musical notation for a piano piece, showing two systems of staves. The first system is in a minor key (one flat) and the second system is in a major key (no sharps or flats). The notation includes treble and bass clefs, a key signature, and various chords and notes. The first system shows a sequence of chords: II63, VI64, and II53. The second system shows a sequence of chords: II53, VI64, and II63. The notation is written in black ink on a white background.

PALDIES PAR  
UZMANĪBU!