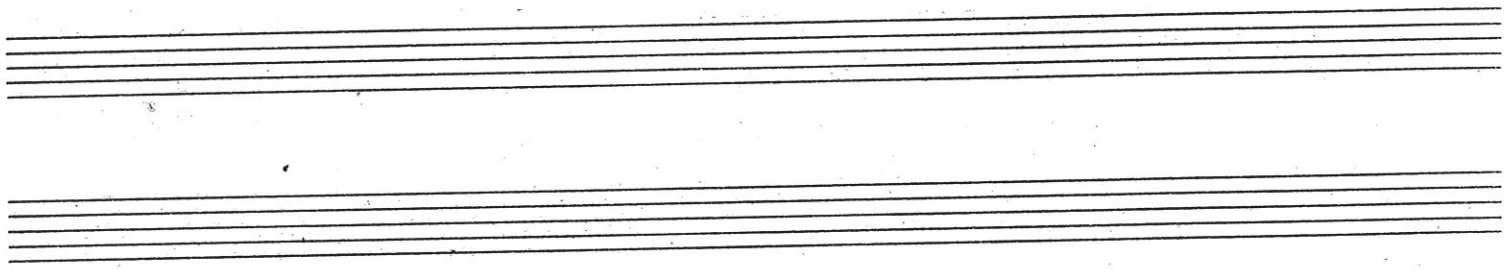
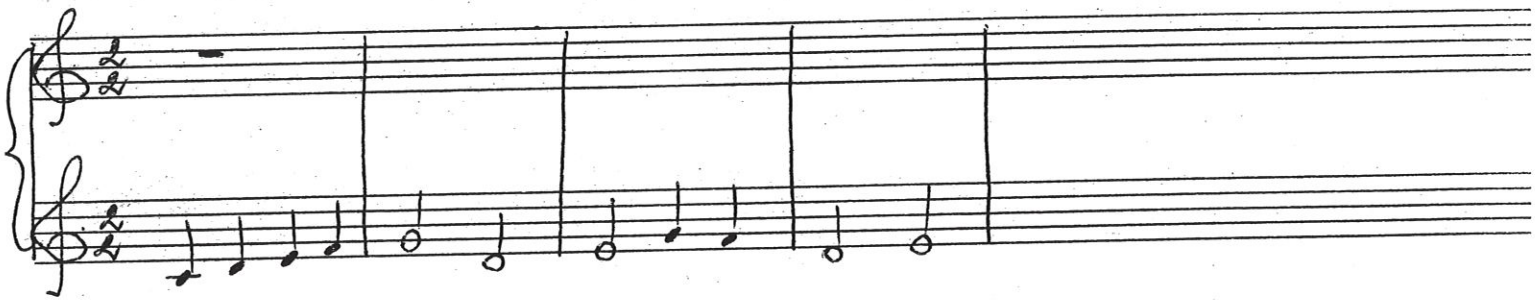


1. Nosani imitācijas veidu, attēlojot to ar grafiski:



2. Uzraksti spoguļaprēnstu un paplašinātu imitāciju mēnlaicīgi:



3. Uzraksti reālu un tonālu atbildi dotajai tēmai:

4. Vai dotajām tēmām ir iespējama tonāla atbilde?
(Fā/Nē)

5. Nosaki, kurš ir beaigīgais kanons. Pamato
sānu mēdoku (vai mizmāli to atpoguļo):

