

# MODULIS: PA3 GLEZNOŠANA 1

DIZAINA IZGLĪTĪBAS PROGRAMMAS

1.KURSS

**PEDAGOGS INGA ONŽEVA**

**RMDV**

2022./2023.M.G.

# **Modulis: PA3 Gleznošana 1**

**Stundu skaits pēc mācību plāna: 76**

**Teorija: 20**

**Prakse: 56**

**Moduļa mērķis:** sekmēt izglītojamā spējas attēlot krāsainas 2D skices, pielietojot glezniecības materiālus un tehnikas.

**Moduļa uzdevumi:** attīstīt izglītojamā prasmes:

- 1. Veidot krāsu paleti.**
- 2. Pielietot glezniecības materiālus un tehnikas krāsainās 2D skicēs.**
- 3. Izstrādāt gleznieciskas kompozīcijas, izmantojot formu stilizāciju.**

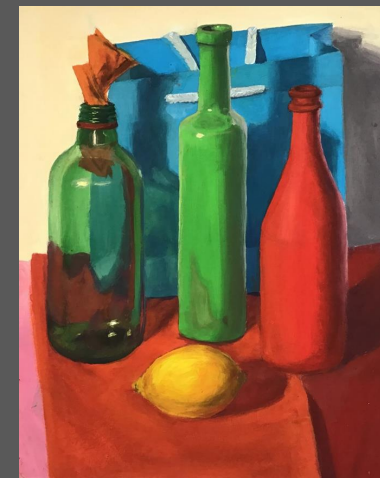
**Moduļa apguves novērtēšana:** moduļa "Gleznošana 1" apguves noslēgumā izglītojamais prezentē moduļa apguves laikā izstrādātos gleznojumus, kolāžas un skices.

**1.sasniedzamais rezultāts:**

**Spēj: veidot krāsu paleti.**

**Zina: glezniecības materiālus un ūdenī šķīstošu tehniku veidus (tempera, guaša, akrils, akvarelis), krāsu jaukšanas paņēmienus, tonālās attiecības, lokālo krāsu, krāsu paletes veidošanas principus.**

**Izprot: krāsu paletes veidošanas nozīmi dizaina produktu vizualizēšanā.**



**2.sasniedzamais rezultāts:**

**Spēj:** pielietot glezniecības materiālus un tehnikas krāsainās 2D skicēs.

**Zina:** krāsu iedalījumu, krāsu saderību, pretkrāsu salikumus, priekšmeta formas attēlošanas paņēmienus.

**Izprot:** glezniecības materiālu, tehniku un glezniecisko paņēmienu izvēles nozīmi dizaina produktu 2D skiču izstrādē.



### 3.sasniedzamais rezultāts:

**Spēj:** izstrādāt gleznieciskas kompozīcijas, izmantojot formu stilizāciju.

**Zina:** kolāžas veidošanas paņēmienus, priekšmetu grupu tonālās attiecības, apgaismojumu, pretgaismu un formu stilizācijas pamatprincipus, faktūru izmantošanu.

**Izprot:** priekšmetu formas stilizācijas nozīmi dizaina produkta idejas 2D attēlošanā.



## GLEZNOŠANA 1, 1. KURSS

Pedagoga vārds uzvārds: Inga Onževa

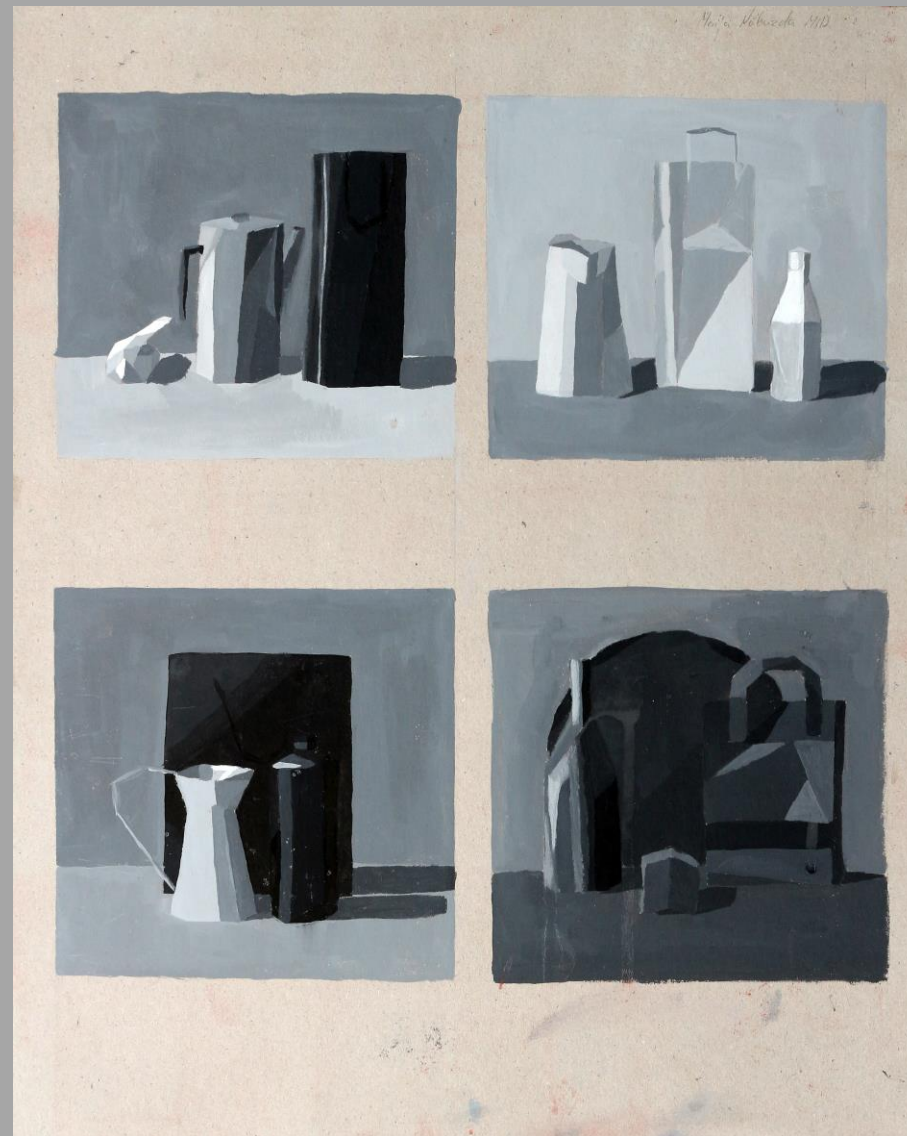
Īss 1. uzdevuma apraksts :

**Mācību tēma - ahromatisku krāsu 4 kluso dabu atšķirīgu kompozīciju atainojums stilizētā izpildījumā**

Klusās dabas uzstādījumi ar vienkāršiem priekšmetiem.

Atšķirīgu kompozīciju risinājumu, tonālo attiecību un priekšmetu formu stilizēta atainojuma skices - studijas.

Kompozīciju klasisks iekomponējums, stilizētas priekšmetu formas, pievēršot uzmanību tumši gaišajām – tonālajām attiecībām. Pamatzināšanas par glezniecību.



4 ATŠĶIRĪGAS AHROMATISKĀS KRĀSĀS GLEZNOTAS KLUSO DABU KOMPOZĪCIJAS ATŠĶIRĪGU TONĀLO ATTIECĪBU RISINĀJUMOS

## VĒRTĒŠANAS KRITĒRIJI

### 1. Kluso dabu kompozīciju risinājums.

Stlistiskā risinājuma atbilstība uzdevuma nosacījumiem.

2. punkti

### 2. Zīmējuma precizitāte, proporciju atainojums.

2. punkti

### 3. Tonālo attiecību atainojums.

2. punkti

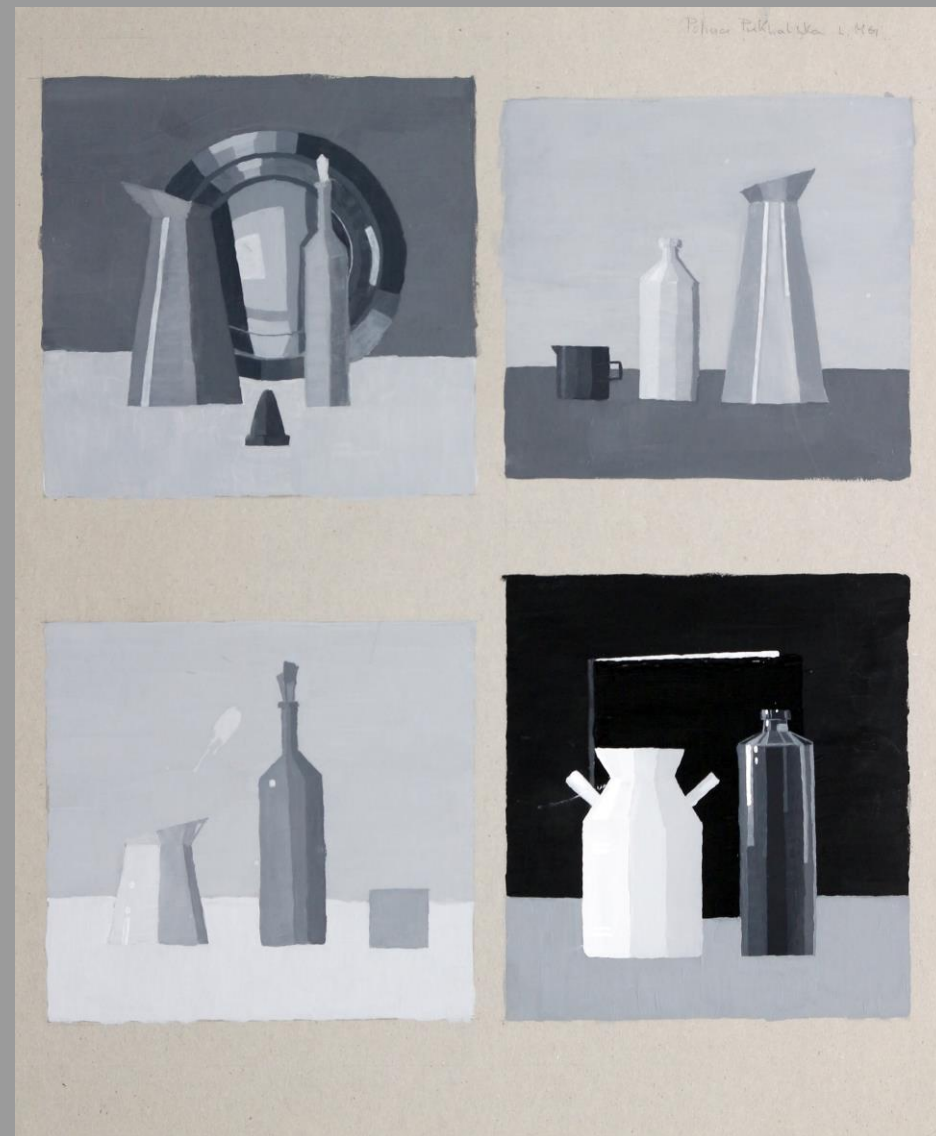
### 4. Stilizētā risinājuma atainojuma oriģinalitāte.

2. punkti

### 5. Darba tehniskā izpildījuma kvalitāte.

2. punkti

Kopā: 10



# 1. prezentācija

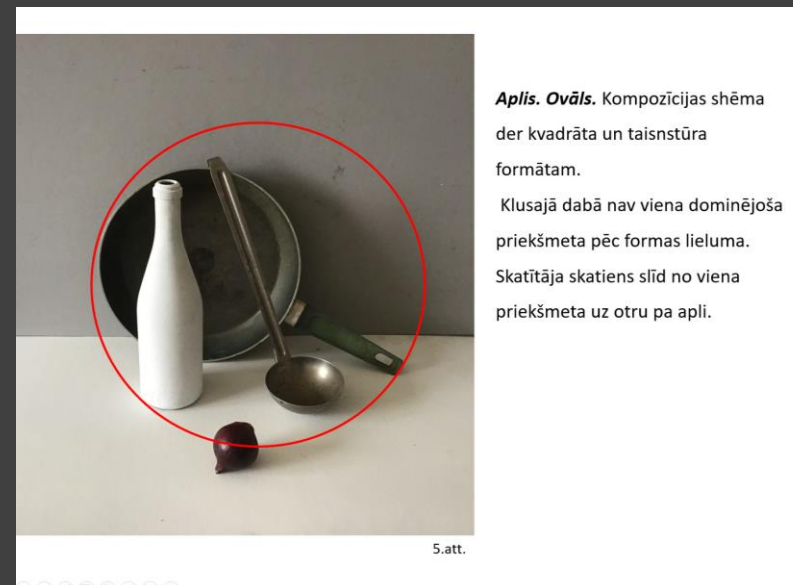
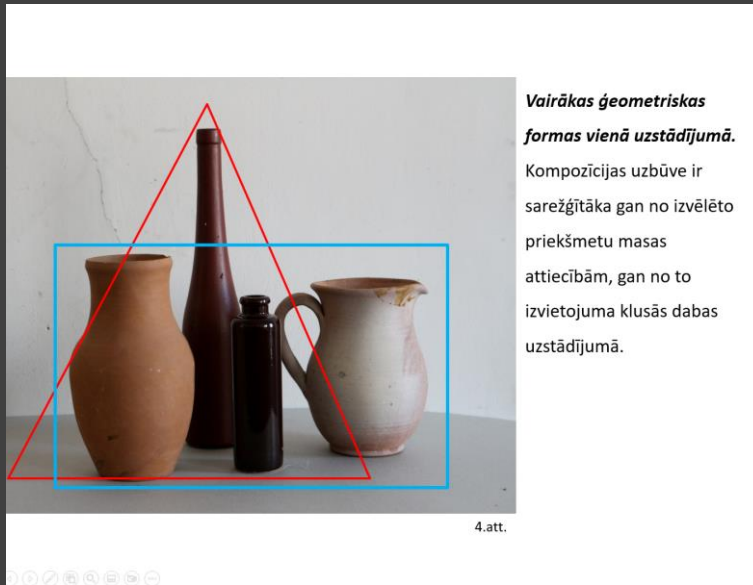
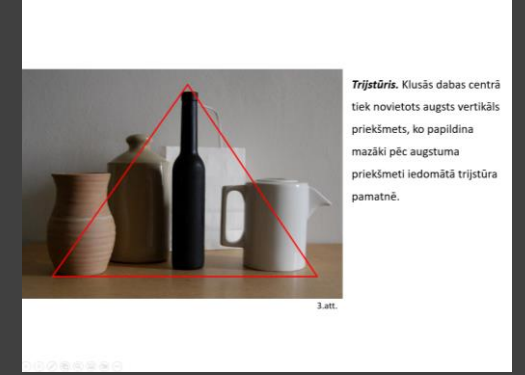
## 1. uzdevums:

### Klusā daba ahromātisko krāsu risinājumā

Tonālo attiecību skalas risinājums, gleznojot melnbaltā kolorītā.  
Priekšmetu formu stilizācija.  
Klusās dabas tonālo attiecību skalas gleznošana.

**Apakštēma:** Kompozīcijas shēmas klusās dabas uzstādījumos.

## METODISKAIS MATERIĀLS NO 2019. G. PREZENTĀCIJAS "Klusās dabas gleznošana 1.kursam Dizaina un Mākslu izglītības programmās"







4 AHROMATISKĀS KRĀSĀS GLEZNOTAS KLUSĀS DABAS ATŠĶIRĪGU KOMPOZĪCIJU RISINĀJUMOS

## GLEZNOŠANA 1, 1. KURSS

Pedagoga vārds uzvārds: Inga Onževa

Īss 2. uzdevuma apraksts :

**Mācību tēma - ahromatisku krāsu klusās dabas kompozīciju atainojums divu stilistiku - akadēmiska un stilizēta - izpildījumos.**

Klusās dabas uzstādījums ar vienkāršiem priekšmetiem. Tonālo attiecību un stilistisko atainojumu atšķirību studijas. Klasiski iekomponētas, stilistiski -izpētītas, pievēršot uzmanību tumši gaišajām – tonālajām attiecībām. Pamatzināšanas par glezniecības stilisko atainojumu lietošanu.



VIENA KLUSĀ DABA AHROMATISKĀS KRĀSĀS, DIVĀS STILISTIKĀS (AKADĒMISKS UN STILIZĒTS)

## VĒRTĒŠANAS KRITĒRIJI

### 1. Kluso dabu kompozīciju risinājums.

Stlistiskā risinājuma atbilstība uzdevuma nosacījumiem.

2. punkti

### 2. Zīmējuma precizitāte, proporciju atainojums.

2. punkti

### 3. Tonālo attiecību atainojums.

2. punkti

### 4. Akadēmiskā risinājuma telpiskuma atainojums.

2. punkti

### 5. Stilizētā risinājuma atainojuma oriģinalitāte.

2. punkti

### 6. Darba tehniskā izpildījuma kvalitāte.

2. punkti

Kopā: 10





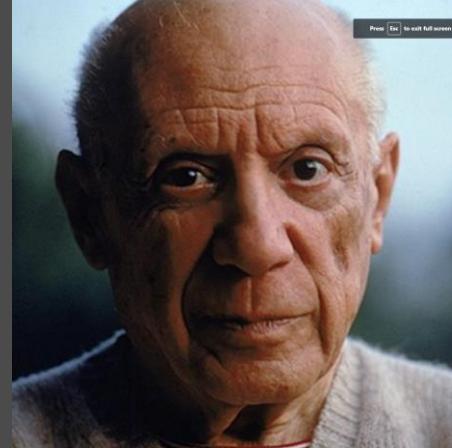
VIENA KLUSĀ DABA AHROMATISKĀS KRĀSĀS, DIVĀS STILISTIKĀS (AKADĒMISKS UN STILIZĒTS)

## 2. prezentācija



### KUBISMA GLEZNICĪBAS GALVENĀS PAZĪMES :

- Tiek attēlots tas, kas māksliniekam zināms par lietu, nevis tikai tas, kas redzams.
- Tiek apvienoti dažādi skatu punkti.
- Tiek ieviesta specifiska deformācija.
- Tiek noliegta priekšmetiskā īstenība, taču no tās nenorobežojoties.
- Tiek ieviesta kolāža.
- Tiek akcentētas ģeometriskās formas –lode, kubs, prizma, konuss.



**PABLO RUIZ PIKASO** (PABLO RUIZ PICASSO) (1881-1973) BIJA SPĀŅU IZCELSMES MĀKSLINIEKS. IZCILS GLEZNOTĀJS, GRAFIKIS, TĒLNIĒKS, KERAMIKIS UN DIZAINERS. PIKASO PIEDZIMA 1881.GADA 25 OKTOBRĪ DIENVIDSPĀNĪJAS PROVINCES PILSĒTĀ MALAGĀ KĀ DONJAS MARIJAS PIKASO LOPESAS UN DONA HOSE RUIJA BLASKO PIRMAIS DĒLS. KĀ IERASTS SPĀNIJĀ, VINAM BIJA ABU VECĀKU UZVĀRDI, BET VĒLĀK 1901.GADĀ MĀKSLINIEKS NOLĒMA IZMANTOT VIENĪGI SAVU MĀTES UZVĀRDU. IZDZIRDOT VĀRDU PIKASO, DAUDZIEM TAS ASOCIĒSIES AR ĢEOMETRISKĀM FORMĀM, SASKALDĪTĀM PLAKNĒM UN 20.GS. MODERNO MĀKSLU.



H.GRISS "PABLO PIKASO PORTRETS"

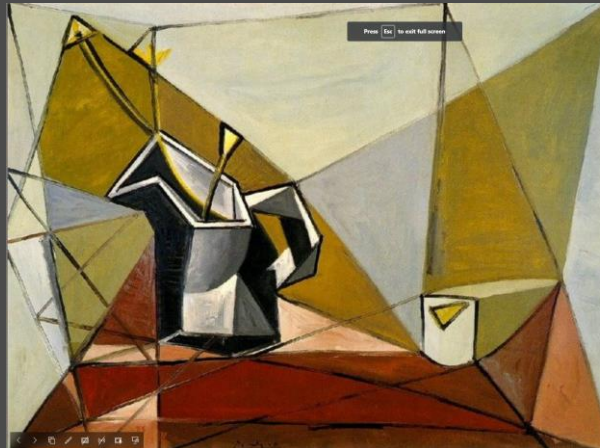
### KUBISMS

ŠIS MĀKSLAS VIRZIENS RADĀS APMĒRAM DIVUS GADUS PĒC FOVISMA KĀ SAVDABĪGS PRETMETS. FOVISTU ATTEIKŠANĀS NO TELPAS ATTEĻOŠANAS ROSINĀJA CĪTUS MĀKSLINIEKUS UZ JAUNU TELPISKU EFEKTU MEKLĒJUMIEM. "KUBISMS IR PIRMAIS NO PROTESTĒJOŠIEM VIRZIENIEM, KAS IZMANTOJA DEFORMĀCIJU FORMVEIDES UZDEVUMU DĒĻ. TRĪSDIMENSIONĀLU KUBVEIDA ELEMENTU PARĀDĪŠANĀS JAUNĀJĀS GLEZNĀS DEVA VIRZIENAM NOSAUKUMU."

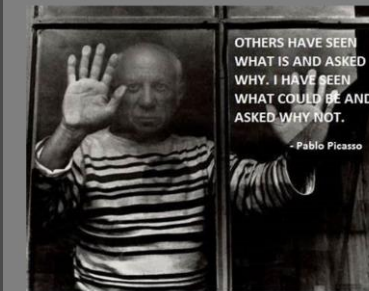
PAR KUBISMA IZVEIDOTĀJIEM UZSKATĀMI **PABLO PIKASO** UN **ŽORŽS BRAKS**, VĒLĀK VIŅIEM PIEVIENOJĀS ARĪ H.GRISS, R.DELONĒ, A.LOTS, F.LEŽĒ, A.GLEIZS UN J.MECEN



Guernica by Picasso 1937



PITCHER OF FLOWERS ON A TABLE, 1942.



### AVOTI UN LITERĀTŪRA:

- pablo-ruiz-pikaso.net
- guggenheim.org
- Pikaso muzejs Barselonā, Spānijā (museupicasso.bcn.cat)
- Pikaso muzejs Antībā, Francijā(antibesjuanlespins.com)
- Pikaso muzejs Barselonā, Spānijā (museupicasso.bcn.cat)
- Pikaso dzimtais mājas un muzejs Malagā, Spānijā (museopicassomalaga.org)
- Pikaso dzimtais mājas un muzejs Malagā, Spānijā (museopicassomalaga.org)
- Rozengardu kolekcijas muzejs Lucernā, Šveicē (rosengart.ch)
- Ludviga muzejs Ķelnē, Vācijā (museum-ludwig.de)
- 1000 museum.com
- alamy.com

PREZENTĀCIJAS MATERIĀLS NO 2022. GADA METODISKĀ MATERIĀLA "PABLO PIKASO. KLUSĀS DABAS "

## GLEZNOŠANA 1, 1. KURSS

Pedagoga vārds uzvārds: Inga Onževa

Īss 3. uzdevuma apraksts :

**Mācību tēma - klusās dabas kompozīcija ahromatisku vai monohromā krāsu risinājumā , stundas tēma "kubisms, formu stilizācija", patstāvīgi veidota kompozīcija - radošs darbs uz lielāka darba formāta.**

Klusās dabas uzstādījumi ar vienkāršiem priekšmetiem.

Atšķirīgu kompozīciju risinājumu, tonālo attiecību un priekšmetu formu stilizēta atainojuma studija.

Kompozīcijas klasisks, oriģināls iekomponējums, stilizētas priekšmetu formas, pievēršot uzmanību tumši gaišajām, tonālajām attiecībām. Pamatzināšanas par glezniecību.



KLUSĀS DABAS KOMPOZĪCIJA AHROMATISKAU VAI MONOHROMĀ KRĀSU RISINĀJUMĀ , TĒMA - "KUBISMS, FORMU STILIZĀCIJA"

## VĒRTĒŠANAS KRITĒRIJI

- 1. Kluso dabu kompozīciju risinājums.**  
Stlistiskā risinājuma atbilstība uzdevuma nosacījumiem. **2. punkti**
- 2. Zīmējuma precizitāte, proporciju atainojums.** **2. punkti**
- 3. Tonālo attiecību atainojums.** **2. punkti**
- 4. Stilizētā risinājuma atainojuma oriģinalitāte.** **2. punkti**
- 5. Darba tehniskā izpildījuma kvalitāte.** **2. punkti**

**Kopā: 10**



KLUSĀS DABAS KOMPOZĪCIJA AHROMATISKU VAI MONOHROMĀ KRĀSU RISINĀJUMĀ , TĒMA - "KUBISMS, FORMU STILIZĀCIJA", PATSTĀVĪGI VEIDOTA KOMPOZĪCIJA - RADOŠS DARBS UZ LIELĀKA DARBA FORMĀTA

KLUSĀS DABAS KOMPOZĪCIJA AHROMATISKU VAI MONOHROMĀ KRĀSU RISINĀJUMĀ,  
TĒMA - "KUBISMS, FORMU STILIZĀCIJA"



RMDV AUDZĒKŅU DARBI



## GLEZNOŠANA 1, 1. KURSS

Pedagoga vārds uzvārds: Inga Onževa

Īss 4. uzdevuma apraksts :

**Mācību tēma** - objekti telpā un to atainošana plaknē.  
Tuvplānā studija - **atšķirīgas materialitātes priekšmeti atšķirīgos apgaismojumos.**

Apjoma, gaismēnas un rakstura studijas. Klasiski iekomponēti, skurpulozi izpēti objekti, pievēršot uzmanību krāsu tumši gaišajām un silti vēsajām attiecībām un virsmu raksturiem. Padziļinātas zināšanas par glezniecības tehnisko paņēmienu lietošanu.



## VĒRTĒŠANAS KRITĒRIJI

- |   |           |
|---|-----------|
| 1. Kompozīcijas risinājums.   | 2. punkti |
| 2. Zīmējuma precizitāte, proporciju atainojums.                             | 2. punkti |
| 3. Tonālo attiecību atainojums.   | 2. punkti |
| 4. Silti vēso attiecību atainojums,<br>ievērojot dotā uzdevuma nosacījumus. | 2. punkti |
| 5. Akadēmiskā risinājuma telpiskuma atainojums.                             | 2. punkti |
| 6. Darba tehniskā izpildījuma kvalitāte.                                    | 2. punkti |

Kopā: 12



KLUSĀS DABAS TONĀLO, SILTI - VĒSO ATTIECĪBU GLEZNOJUMI DIVOS ATŠĶIRĪGOS APGAISMOJUMOS

KLUSĀS DABAS **APGAISMOJUMS**

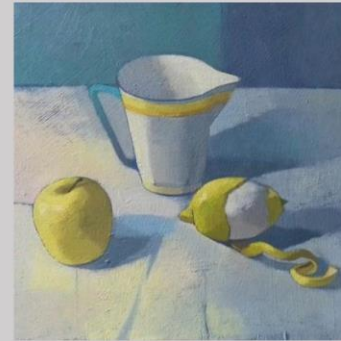


DABISKS APGAISMOJUMS, BET, **VĒSI - SILTĀS ATTIECĪBAS NAV ATAINOTAS**, AHROMATISKO KRĀSU GLEZNOJUMS (MELNA, BALTA)

**MĀKSLĪGS APGAISMOJUMS – SILTAS GAISMAS, VĒSĀKAS ĒNAS**

DARBU PARAUGI - MĀKSLĪGA APGAISMOJUMA GLEZNOJUMIEM

**SILTAS GAISMAS, VĒSAS PAŠĒNAS UN KRĪTOŠĀS ĒNAS**



CAROLINE BAYS



CAROLINE BAYS



DAVID CAMPBELL

KLUSO DABU FOTO KOMPOZĪCIJAS

AUDŽĒŅŅU DARBI – GLEZNOJUMI DIVU APGAISMOJUMU IZPILDĪJUMOS



RMDV AUDŽĒŅŅU DARBU PARAUGI - DABĪGA UN MĀKSLĪGA APGAISMOJUMA GLEZNOJUMIEM



KLUSO DABU FOTO KOMPOZĪCIJAS

AUDŽĒŅŅU DARBI – GLEZNOJUMI DIVU APGAISMOJUMU IZPILDĪJUMOS

KLUSO DABU FOTO KOMPOZĪCIJAS

AUDŽĒŅŅU DARBI – GLEZNOJUMI DIVU APGAISMOJUMU IZPILDĪJUMOS

# KLUSĀS DABAS TONĀLO, SILTI - VĒSO ATTIECĪBU GLEZNOJUMI DIVOS ATŠKIRĪGOS APGAISMOJUMOS



RMDV AUDZĒKŅU DARBI

KLUSĀS DABAS TONĀLO, SILTI - VĒSO ATTIECĪBU GLEZNOJUMI DIVOS ATŠKIRĪGOS APGAISMOJUMOS



KLUSĀS DABAS GLEZNOJUMI HROMATISKAS KRĀSĀS, DIVOS ATŠKIRĪGOS APGAISMOJUMOS



RMDV AUDZĒKŅU DARBI

## GLEZNOŠANA 1, 1. KURSS

Pedagoga vārds uzvārds: Inga Onževa

Īss 5. uzdevuma apraksts :

**Mācību tēma - klusās dabas kompozīcija ar kolāžu  
ahromatisku krāsu risinājumā , stundas apakštēma -  
"kubisms, kolāža, formu stilizācija"**, patstāvīgi  
veidota kompozīcija - radošs darbs uz lielāka darba formāta.  
Klusās dabas uzstādījumi ar vienkāršiem priekšmetiem.  
Atšķirīgu kompozīciju risinājumu, tonālo attiecību un  
priekšmetu formu stilizēta atainojuma studija.

Kompozīcijas klasisks, oriģināls  
iekomponējums, stilizētas priekšmetu formas, pievēršot  
uzmanību tumši gaišajām, tonālajām attiecībām.  
Pamatzināšanas par kolāžas tehniku glezniecībā.



## VĒRTĒŠANAS KRITĒRIJI

- 1. Klusās dabas kompozīcijas risinājums.**  
Stilistiskā risinājuma atbilstība uzdevuma nosacījumiem. **2. punkti**
- 2. Zīmējums, priekšmetu stilizācijas, proporciju atainojums.** **2. punkti**
- 3. Tonālo attiecību, silti vēso attiecību atainojums.** **2. punkti**
- 4. Kolāžas tehnikas risinājuma atainojuma oriģinalitāte.** **2. punkti**
- 5. Darba tehniskā izpildījuma kvalitāte.** **2. punkti**

Kopā: 10



KLUSĀS DABAS KOMPOZĪCIJA AR KUBISMA STILISTIKĀ RISINĀTU KOLĀŽAS TEHNIKAS PIELIETOJUMU



## 4. prezentācija



ŽORŽS BRAKS  
VIJOLE UN NOŠU LAPA UZ GALDA,  
1913, EĻĻA UN KOKOGLES ZĪMĒJUMS UZ AUDEKLA, 73 X 54 CM

LĪDZ 1910. GADAM MĀKSLINIEKI GLEZNOJA DABĀ, BET TAD SĀKA STRĀDĀT DARBNĪCĀ. GALVENIE GLEZNOJAMIE OBJEKTI KĻŪVA GALDS, KRĒSLS, KRŪKAS, GLĀZES, PĪPES, MŪZIKAS INSTRUMENTI. «RENAISANSES LAIKA KLUSĀJĀS DABĀS PERSPEKTĪVA LAJĀ ATRAST KĀTRAM ATTĒLOJAMAJAM PRIEKŠMETAM NOTEIKTU VIETU ŠĪTAMAJĀ GLEZNAS DZĪLUMĀ, TURPĒRTI TAGAD UZ AUDEKLA IEDOJĀS DAŽĀDI IZVIETOTU PRIEKŠMETU PROJEKCIJU KOMBINĀCIJAS. LĪDZ AR TO AP 1910. GADU VIRZIENS PAMATOTI IEGŪST ANALĪTISKĀ KUBISMA NOSAUKUMU.»

### KOLĀŽA

1911. GADĀ BRAKS IZVEIDOJA JAUNU GLEZNICĪBAS TEHNĪKU - KOLĀŽU. GLEZNĀ LĪDZĀS GLEZNOTĀM DETĀLĀM TĪKA PIELĪMĒTI PAPIĀRA GABALI, IZRIEZUMI NO AVĪZĒM, AUDUMA GABALIŅI. IZMANTOJA ARĪ AR KRĀSU SAJUKTUS PELNUS, ŽAĢĻU SKAIDAS, SMILTIS - TĪKA RADĪTI EFEKTI, KĀS IEDARBOJAS NE TĪKAI UZ REDZI, BET ARĪ UZ TAUSTU.  
«ŠĀDU DARBU MĀKSLINIEKS NEORGANIZĒ PĒC KĀDA IEPRIEKŠ PĀRDOMĀTA META, BET RADA KOMPŪZIĀLU SPONTĀNI KOLĀŽAS TAĶŠANAS LAIKĀ. KOLĀŽA LICINA PAR TENDENCI NOJUKT ROBEŽU STARP MĀKSĻU UN DZĪVI. LĪDZ AR KOLĀŽU KUBISTU DARBOS ATKAL IENĀCA KRĀSA, REIZĒM IEPRIECINŌT AR TĪRO TŌŅU SUĻĪGO SPOŽUMU, REIZĒM - AR KLUSINĀTIEM TŌŅU SAKOPIJUMIEM.»  
KUBISMA ATTĪSTĪBŪ PĀRTRAUCA PIRMAIS PASAULES KARŠ. VIENĪGI PIKASO TURPINĀJA PIETURĒTIES PIE KUBISMA IDEJĀM.



### KUBISMA GLEZNICĪBAS GALVENĀS PAZĪMES :

- Tiek attēlots tas, kas māksliniekam zināms par lietu, nevis tikai tas, kas redzams.
- Tiek apvienoti dažādi skatu punkti.
- Tiek ieviesta specifiska deformācija.
- Tiek noliegta priekšmetiskā īstenība, taču no tās nenorobežojoties.
- Tiek ieviesta kolāža.
- Tiek akcentētas ģeometriskās formas – lode, kubs, prizma, konuss.

Ž. BRAKS,  
MANDOLĪNA, 1914

ŽORŽS BRAKS,  
AUGĻU TRAUKS AR GLĀZI,  
1912,  
KOLĀŽA UN KOKOGLE, PAPIĀRS



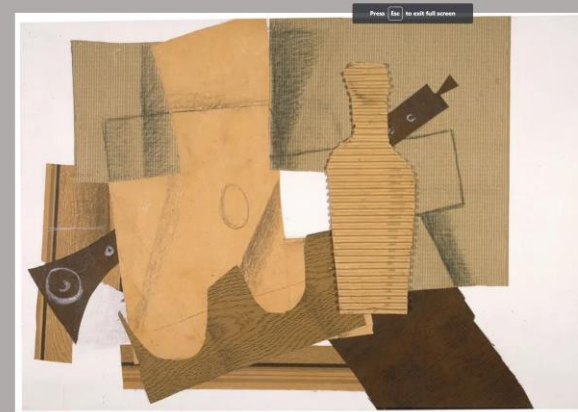
PABLO PIKASO,  
KLUSĀ DABA AR NIEDRU  
PINUMU,  
1912  
VASKADRĀNA, AUDEKLS,  
AUKĻA, EĻĻA  
27 / 37 CM  
PARĪZE, PIKASO MUZEJS

Vārds "kolāža" cēlies no franču valodas darbības vārda coller, kas nozīmē "līmēt". Lai gan ideja par papīra gabalu salīmēšanu nebija nekas jauns, Žoržs Braks un Pablo Pikaso bija vieni no pirmajiem, kas uzskatīja, ka šī prakse ir uzskatāma par labu mākslā. Ap 1910. gadu abi mākslinieki, kas, starp citu, bija arī ļoti draugi, sāka eksperimentēt ar asambļāšanas ideju jeb veidot skulpturālās kompozīcijas ar divdimensiju materiāliem. Taču tikai 1912. gada vasarā, kad abi strādāja Francijas dienvidos, Braks panāca «izrāvēni». Kādu dienu klainojot pa Avijonas pilsētu, Ž. Braks veikalā skatlogā pamanīja tapēšu rulli ar mākslīgās koksnes faktūras rakstu. Viņš nopirka rullīti, bet pat nedomāja par to, līdz vairākas nedēļas vēlāk, kad Pikaso bija prom Parīzē un studijā bija viens, Braks iekļāva grieztus koka struktūras papīra gabalus ogles zīmējumu sērijā. Augļu trauks un glāze ir atzīti par pirmajiem darbiem, kurus viņš vēlāk nodēvēja par saviem papier collé (ielīmētā papīra) kolāžas darbiem. Ž. Braks vēlāk teica: "Pēc papier collé - kolāžas izgatavošanas es jutu lielu šoku, un tas bija vēl lielāks šoks P. Pikaso, kad es viņam to parādīju." Domubiedri sajūsmā izdomāja vārdu - "kolāža", lai aprakstītu gabalus, kas veidoti no salīmētām papīra, avīžpapīra un auduma atgriezumiem. **Abas kolāžas uzskatīja par nekaunīgu un negaidītu augstās un zemās mākslas sajaukšanos.**



ŽORŽS BRAKS,  
AUGĻU TRAUKS AR GLĀZI,  
1912,  
KOLĀŽA UN KOKOGLE, PAPIĀRS

PABLO PIKASO,  
KLUSĀ DABA AR NIEDRU  
PINUMU,  
1912  
VASKADRĀNA, AUDEKLS, AUKĻA, EĻĻA  
27 / 37 CM  
PARĪZE, PIKASO MUZEJS



Ž. Braka kubisma kolāžas darbos gofrētais kartons kļūst par vienu no svarīgākajiem iedvesmas avotiem viņa pudeles un mūzikas instrumentu kompozīcijas tapšanā.

Žoržs Braks,  
Pudele un mūzikas instrumenti,  
1918;  
kritiņi, kokogles un balts krits uz  
gruntēta kartona;  
207/8 collas līdz 293/4 collas;  
privātkolekcija



P. Pikaso, 1913,  
klusā daba ar vijoli,  
ogle, eļļa, kartons, kolāža, 52/30 cm, sintētiskais kubisms



P. Pikaso, 1913,  
asambļāšana, sintētiskais kubisms



P. Pikaso, 1913, klusā daba ar ģitāru,  
skulptūra, sintētiskais kubisms

Kad P. Pikaso un Ž. Braks 1912. gadā sāka veidot kolāžas, asambļāšanas un konstrukcijas, viņi pārgāja no "analītiskā kubisma" un attīstīja to, kas kļuvis pazīstams kā "sintētiskais kubisms". Tā vietā, lai parādītu "analītiski" konstruētu subjekta tēlu, šis attēls veido priekšstatu par savu tēmu skatītāja prātā, sintezējot sugestīvo formas - izliektas ģitāru ķermeņu masas, grīfu trapeces ar izveidotiem priekšmetiem, kuriem ir simboliska asociācija par dotu tēmu.

PREZENTĀCIJAS UZSKATES MATERIĀLS PAR TĒMU "KOLĀŽA GLEZNICĪBĀ. KUBISMS" 2022/2023.M.G.

## 5. prezentācija



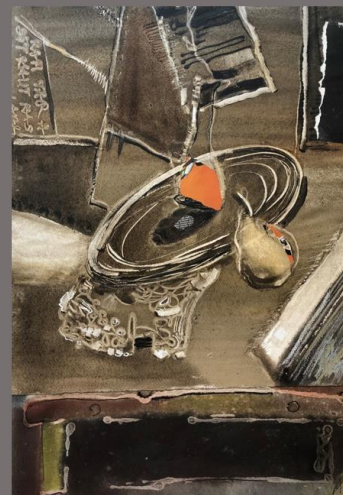
### Bens Nikolsons

1894 - 1982

Bendžamins Loders Nikolsons,  
(1894. gada 10. aprīlis - 1982. gada 6. februāris)  
bija angļu abstrakcionists  
(dažkārt ar nelielu reljefu),  
ainavists un klusās dabas gleznotājs.

Nov 41 (table still life)  
signed, dedicated and dated 'For Margaret/with love/from Ben/Nov 41'  
(on the reverse)  
pencil and oil on carved artist's board, relief  
5 1/2 x 4 1/4 in. (13.4 x 12 cm.)

Māksliniece kluso dabu glezno akvarelkrāsu tehnikā, pielietojot kolāžu - ielīmējot darba kompozīcijas centrā krāsaina papīra uzsvarus - krāsu dominantes.



«Klusā daba», akvarelkrāsas, jauka tehnika.

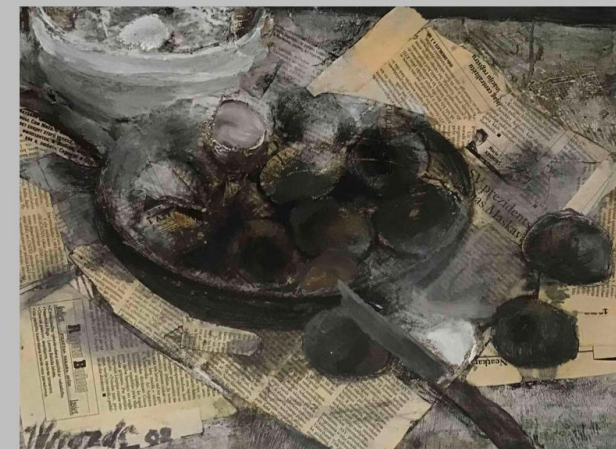
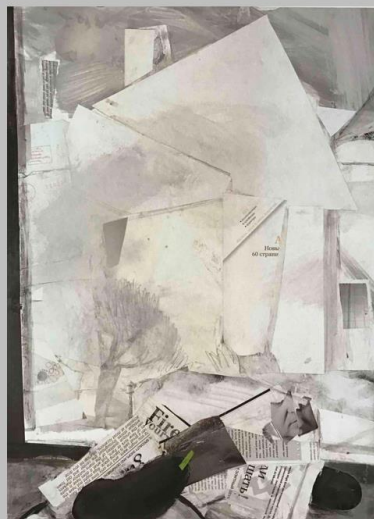
«No akadēmijas laika darbiem un skicēm ir saglabājies «Klusā daba ar zīvi.» (1954). Iedvesmojoties no kubisma, kolāžas tehnikā veikts mazs, dzīvelīgs meistardarbs, kur kūpināta silķe ar zeltaini sudrabetu ādu (uzlīmēta un ar laku pārtaista folija) gozējas mākslinieka darbnīcai raksturīgā servējumā – uz noplēstas avīzes lapas. To noteikti var uzskatīt par tādu kā vingrinājumu, pārbaudot sava laika «aizliegto augli» - veco modernistu piedāvājumu risināt priekšmetiskās formas un krāsas attiecības nevis telpiski, bet uzsvērti plaknē, turklāt izmantojot ne vien tīru gleznošanu, bet kompozīcijā iekļaujot arī dažādus materiālus, piemēram, papīru, metālus, audumus utt.»

Laima Slava «Boriss Bērziņš» (50.lpp.)



Klusā daba ar zīvi. 1954. Kartons, papīrs, eļļa, kolāža, 31/37cm. LNMM

Mākslinieks kompozīciju veidošanā pievieno avīžu izgriezumu kolāžas kā fona elementus.



Logs. 2008.  
Kartons, kolāža, jauka tehnika.

Kartupeļi. 2002.  
Kartons, kolāža, jauka tehnika.

# KLUSĀS DABAS KOMPOZĪCIJA AR KUBISMA STILISTIKĀ RISINĀTU KOLĀŽAS TEHNIKAS PIELIETOJUMU



RMDV AUDZĒKŅU DARBI

# KLUSĀS DABAS KOMPOZĪCIJA AR KUBISMA STILISTIKĀ RISINĀTU KOLĀŽAS TEHNIKAS PIELIETOJUMU



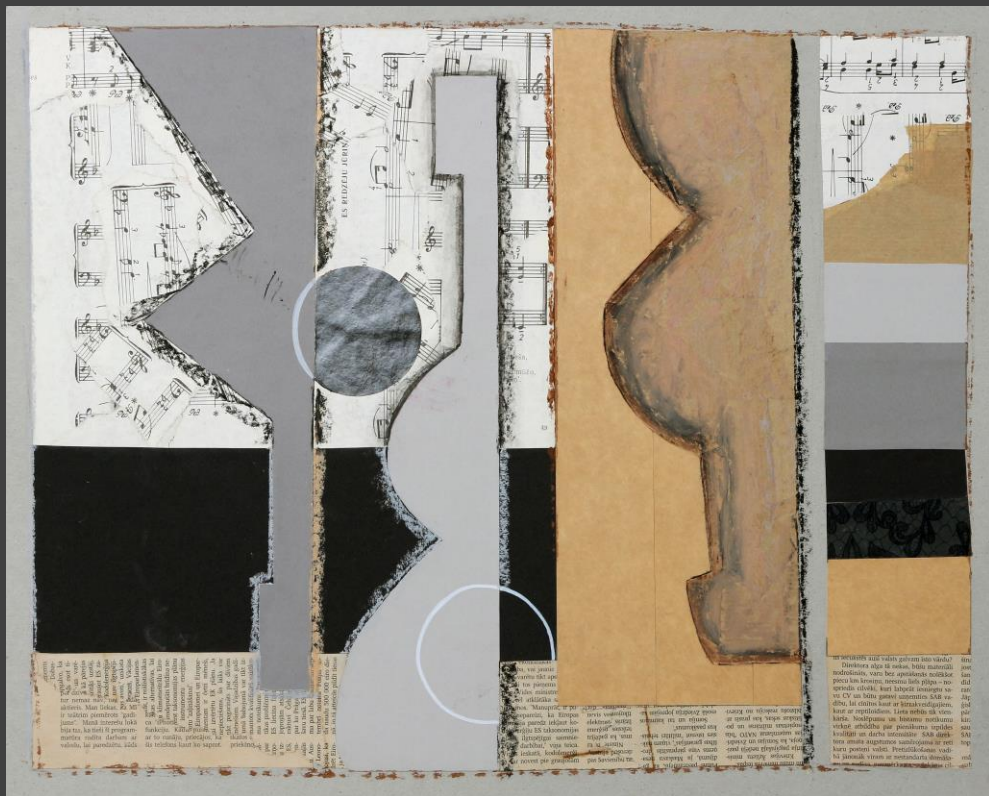
RMDV AUDZĒKŅU DARBI

KLUSĀS DABAS KOMPOZĪCIJA AR KUBISMA STILISTIKĀ RISINĀTU KOLĀŽAS TEHNIKAS PIELIETOJUMU, TĒMA - "PIKASO", PATSTĀVĪGI VEIDOTA KOMPOZĪCIJA - PATSTĀVĪGS RADOŠAIS DARBS UZ LIELĀKA DARBA FORMĀTA



RMDV AUDZĒKŅU DARBI

KLUSĀS DABAS KOMPOZĪCIJA AR KUBISMA STILISTIKĀ RISINĀTU KOLĀŽAS TEHNIKAS PIELIETOJUMU, TĒMA - "PIKASO", PATSTĀVĪGI VEIDOTA KOMPOZĪCIJA - PATSTĀVĪGS RADOŠAIS DARBS UZ LIELĀKA FORMĀTA



RMDV AUDZĒKŅU DARBI

## GLEZNOŠANA 1, 1. KURSS

Pedagoga vārds uzvārds: Inga Onževa

Īss 6. uzdevuma apraksts :

**Mācību tēma** - objekti telpā un to atainošana plaknē.  
Tuvplānā studija - **istabas augs pretkrāsu risinājumā**.  
Apjoma, gaismēnas un rakstura studijas. Klasiski iekomponēti, skurpulozi izpēti objekti, pievēršot uzmanību krāsu tumši gaišajām un silti vēsajām attiecībām un virsmu raksturiem. Padziļinātas zināšanas par glezniecības tehnisko paņēmienu lietošanu.



KLUSĀS DABAS AR ISTABAS AUGU TONĀLO, SILTI - VĒSO ATTIECĪBU GLEZNOJUMS PRETKĀSĀS

## VĒRTĒŠANAS KRITĒRIJI

- |  |           |
|--|-----------|
| 1. Kompozīcijas risinājums.  | 2. punkti |
| 2. Zīmējuma precizitāte, proporciju atainojums.                          | 2. punkti |
| 3. Tonālo attiecību atainojums.  | 2. punkti |
| 4. Silti vēso attiecību atainojums, ievērojot dotā uzdevuma nosacījumus. | 2. punkti |
| 5. Pretkrāsu kolorīta atainojums, ievērojot dotā uzdevuma nosacījumus.   | 2. punkti |
| 7. Darba tehniskā izpildījuma kvalitāte.                                 | 2. punkti |

Kopā: 12



KLUSĀS DABAS AR ISTABAS AUGU TONĀLO, SILTI - VĒSO ATTIECĪBU GLEZNOJUMS PRETKĀSĀS



## 6. prezentācija

### 1. KOMPILMENTĀRĀS KRĀSAS



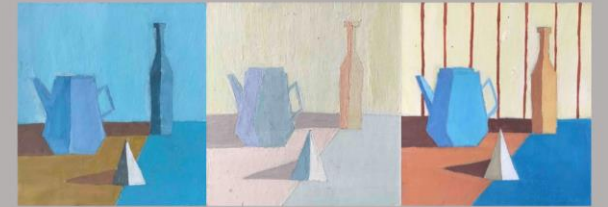
### KLUSĀS DABAS KOMPOZĪCIJA PRETKRĀSĀS PIECU ATŠĶIRĪGU KRĀSU KONTRASTU RISINĀJUMOS

APSKATOT PIECUS KRĀSU KONTRASTU VEIDUS,  
VEIKT PRETKRĀSĀS SEŠAS ATŠĶIRĪGAS KLUSĀS DABAS KOMPOZĪCIJAS



PIEVĒRSIET UZMANĪBU, KA VISAS SEŠAS KOMPOZĪCIJAS ATŠĶIRAS AR TUMŠUMA PAKĀPI, AR UZSVARIEM UZ KĀDU NO PRIEKŠMETIEM, FONU VAI PAMATU, KĀ ĀRĪ, AR GLEZNIECISKO FAKTŪRU UN GRAFISKO LĪNIJU RITMU IZPILDĪJUMIEM

### 2. SILTĀS - VĒSĀS KRĀSAS



### 3. GAIŠĀS - TUMŠĀS KRĀSAS



### 4. KRĀSAS PIESĀTINĀJUMS



### 5. KRĀSU MASAS KONTRASTS



- UZGLEZNOT DIVUS DARBUS, KUIROS DOMINĒ VIENA NO PRETKRĀSĀM

PREZENTĀCIJAS UZSKATES MATERIĀLS PAR TĒMU "KLUSĀ DABA PRETKRĀSU SALIKUMĀ" 2021/2022.M.G.

KLUSĀ DABA PRETKRĀSU KOLORĪTA IZPILDĪJUMĀ. MATISS.



RMDV AUDZĒKŅU DARBI

KLUSĀ DABA PRETKRĀSU KOLORĪTA IZPILDĪJUMĀ. MATISS.



RMDV AUDZĒKŅU DARBI

## GLEZNOŠANA 1, 1. KURSS

Pedagoga vārds uzvārds: Inga Onževa

Īss 6. uzdevuma apraksts :

Mācību tēma - objekti telpā un to atainošana plaknē.

Tuvplānā studija - **klusās dabas kompozīcija ar ornamentālu drapēriju pretkrāsās, skatu punktā no augšas.**

Auduma ornamentālā rakstura, kolorīta un studijas.

Klasiski iekomponēti, skurpulozi izpēti objekti ( auduma raksts), pievēršot uzmanību krāsu tumši gaišajām, silti vēsajām attiecībām un komplementāro krāsu salikumiem.

Padziļinātas zināšanas par glezniecības tehnisko paņēmienu lietošanu.



KLUSĀS DABAS KOMPOZĪCIJA AR ORNAMENTĀLU DRAPĒRIJU PRETKRĀSĀS

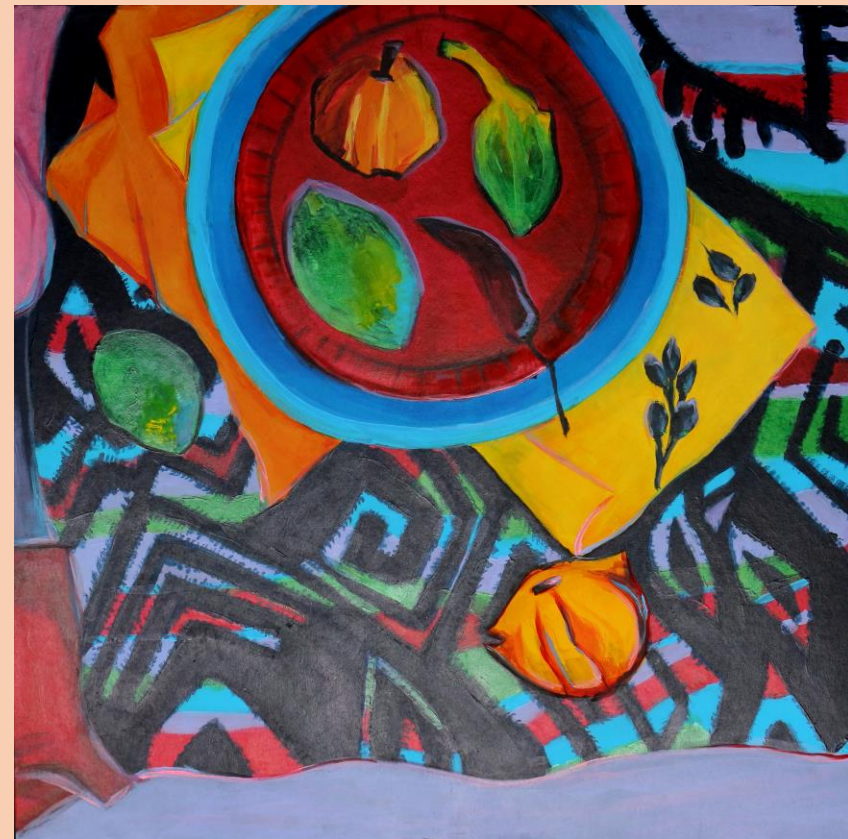
## VĒRTĒŠANAS KRITĒRIJI

- |  |           |
|--|-----------|
| 1. Kompozīcijas risinājums. Skatu punkts no augšas.                      | 2. punkti |
| 2. Zīmējuma precizitāte, proporciju atainojums.                          | 2. punkti |
| 3. Tonālo attiecību atainojums.  | 2. punkti |
| 4. Silti vēso attiecību atainojums, ievērojot dotā uzdevuma nosacījumus. | 2. punkti |
| 5. Pretkrāsu kolorīta atainojums, radošums un oriģinalitāte.             | 2. punkti |
| 6. Darba tehniskā izpildījuma kvalitāte.                                 | 2. punkti |

Kopā: 12



KLUSĀS DABAS KOMPOZĪCIJA AR ORNAMENTĀLU DRAPĒRIJU PRETKRĀSĀS



RMDV AUDZĒKŅU DARBI

KLUSĀS DABAS KOMPOZĪCIJA AR ORNAMENTĀLU DRAPĒRIJU PRETKRĀSĀS



RMDV AUDZĒKŅU DARBI

# 7. prezentācija



HENRIJS MATISS  
Sieviete ar cepuri, 1905  
San Francisko Modernās Mākslas Muzejs (SFMOMA)



Henri Matisse, *Open Window, Collioure*, 1905, oil on canvas, 55.3 x 46 cm (National Gallery of Art, Washington)

Mākslinieka jaunie darbi tika stādīti publikas kritikai 1905. gada Rudens salona skatē Parīzē. Mākslas kritiķis Lūis Vokselju šos un citu jauno mākslinieku darbus nodēvēja par «mežonīgajiem zvēriem», aizsākot lietot jaunu mākslas terminu - FOVISMS



## MĀKSLINIEKA RADOŠUMS

**ANRĪ MATISS DAŽĀDU IESPAIDU IETEKĒ VAIRĀKĀRT MAINĪJA STILU, MANIERI UN TEHNIKU.**  
PIKASO UN KRIEVU KOLEKCIONĀRS ŠČUKINS PALDZĒJA VIŅAM UZLABOT FINANSIĀLO STĀVOKLI UN VEIKT VAIRĀKUS CEĻJUMUS. MAROKĀ VIŅŠ SĀKA INTERESĒTIES PAR AUSTRUMU DEKORATĪVIEM RAKSTIEM UN ROTĀJUMIEM, MINHENĒ PIEDZĪVOJA SPĒCĪGAS IZJŪTAS ISLĀMA MĀKSLAS DARBU IZSTĀDĒ, KRIEVIJĀ DZIĻU IESPAIDU UZ VIŅU ATSTĀJA IKONAS, TĀTI APBRĪNOJA ZIEDU KĀRTOJUMUS. TOMĒR KATRU REIZI, UZ BRĪDI PAKĻAUJOTIES JAUNAM SPĒCĪGAM IESPAIDAM, MATISS TO RADOŠI PĀRSTRĀDĀJA ATBILSTOŠI SAVAI ATTIEKSMEI. ANRĪ MATISS VIENMĒR IR IZJUTIS KRĀSU SPĒKU, KAS VAR UZSVĒRT SAJŪTU. SAVOS DARBOS VIŅŠ LIKA KRĀSAI IZSTAROT MIRDZUMU UN RITMISKU DEJU PULSĀCIU. CENŠOTIES PANĀKT MAKSIMĀLU VESELUMA IZPAUSMI, MĀKSLINIEKS ATTEICĀS NO VISĀM NENOZĪMĪGĀM DETĀĻĀM UN ĀRKĀRTĪGI VIENKĀRŠOJA FORMAS, UZSKATOT VISU PAR LIEKU UN NEVAJADZĪGU, KAS TIEŠI IETIEKĒMEĀJA EMOCIONĀLO UN ENERĢIJAS IMPULSU.

DEJA. 1910. AUDEKLIS, EĻĀ, 260/ 391 cm. VALSTS ERMITĀŽĀ, KRIEVIJA. MŪZIKA. 1910. AUDEKLIS, EĻĀ, 260/ 384 cm. VALSTS ERMITĀŽĀ, KRIEVIJA.



1908. gadā Maskavas tirgotājs, filantrops un mākslas kolekcionārs Sergejs Ščukins iepazīs ar Matisu un aicināja mākslinieku veikt dekoratīvus darbus, kas izrotātu viņa savrupmājas parādes kāpnes, alegoriski attēlojot mūzikas un dejas procesus. 1909. gada intervijā Matisss skaidroja, ka, saskānā ar viņa domu, cilvēkam, kas ieliet šajā mājā no ielas, ir "jājūt pacīlājos vieglums", tāpēc, pirmajam stāvam mākslinieks izvēlējās darba sīkumu ar deju. Bet, otrajā stāvā, viņaprāt, bija jāatrodas liegi skanīgajam darbam ar mūziku un tās klausītājiem.

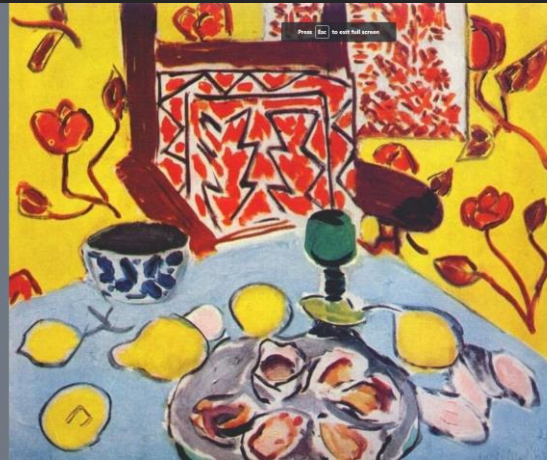
Tā parādījās pāri savienotie darbi - "Deja" un "Mūzika". Matisa gleznas "Deja" sīkums top, iedvesmojoties no Kolorē redzētajām tautas dejām vai arī, no sengrieķu vāžu glezniecības un Sergeja Djagļeva krievu baleta sezonām. Audekla galvenais izteiksmīgais līdzeklis ir ilustratīvo līdzekļu kodolīguma kombinācija ar milzīgo izmēru. "Deja" ir gleznota tikai trīs krāsās. Zilā krāsā ataino debesis, sārta - dejojājus, un zaļā krāsā - kalnu. Gleznā attēlota piecu kalnu cilvēku dejas kalna virsotnē.

VIENS NO DIVIEM MĀKSLAS DARBIEM ( OTRS - LEONARDO DA VINČI "MONA LIZA"), KURI PASAULĒ IR VISPOPULĀRĀKIE UN VISVAIRĀK PUBLICĒTI.



KOMPOZĪCIJAS "KLUSĀ DABA AR BAKLAŽĀNIEM" PAMATĀ IR VAIRĀKU PLĀNU APVĪNOJUMU ATAINOJUMS. MATISS, ATSAKOTIES NO PERSPEKTĪVES RISINĀJUMA UZ AUDEKLA GLEZNO DAŽĀDU KRĀSU LAUKUMUS. RŪPĪGI TIEK PĀRDOMĀTS OBJEKTU - DURVJU, LOGA, AIZKARU, SPOGUĻA, GALDA - IZVIETOJUMS UN SAREŽĢĪTAIS DZIĻUMA UN VIENLAIKUS KOMPOZICIONĀLĀS TĒLPAS PLAKANUMA IESPAIDS. TĒLPAS DZIĻUMU MATISS PANĀK IZMANTOJOT TIKAI KRĀSAS, VAI PRECĪZĀK, KRĀSU KONTRASTUS. TRADICIONĀLI KLUSĀS DABAS TIEK UZSKATĪTAS PAR REĀĻISTISKĀM GLEZNĀM, JO TĀS ATTĒLO DIEZGAN IKDIENIŠKUS PRIEKŠMETUS. TOMĒR "BAKLAŽĀNU" GADĪJUMĀ MATISS APĢALVO, KA "VAR BŪT ARĪ CĪTAS IESPĒJAS". VIŅŠ PIEDĀVĀ SAVU, TĪRI DEKORATĪVO SKATĪJUMU JAU IERASTAJAM KLUSĀS DABAS ATAINOJUMAM.

BERGĪNES, 1911-12, GUASHE / CANVAS, 212/246 CM. MUSEE DE GRENOBLE, FRANCE



OYSTERS AND WOODEN ARMCHAIR, 1943, OIL / CANVAS



STILL LIFE WITH GERANIUMS, 1910, OIL / CANVAS, 180/220 CM. MŪNICKA, PINAKOTEK DER MODERNE

## PREZENTĀCIJAS MATERIĀLS NO 2022. GADA METODISKĀ MATERIĀLA "ANRI MATISS"



## GLEZNOŠANA 1, 1. KURSS

Pedagoga vārds uzvārds: Inga Onževa

Īss 7. uzdevuma apraksts :

Mācību tēma - objekti telpā un to atainošana plaknē.

Tuvplānā studija - **klusās dabas kompozīcija pretkrāsās dekupāžas tehnikā.**

Pretkrāsu kolorīta, priekšmetu stizācijas studijas. Oriģināli komponēti, skurpulozi izpēti objekti ( auduma raksts, kolorīts), pievēršot uzmanību krāsu tumši gaišajām, silti vēsajām attiecībām un komplementāro krāsu salikumiem. Zināšanas un prasmes par dekupāžas tehnikas paņēmiena pielietošanu.



KLUSĀS DABAS KOMPOZĪCIJA PRETKRĀSĀS DEKUPĀŽAS TEHNIKĀ

## VĒRTĒŠANAS KRITĒRIJI

- |  |           |
|--|-----------|
| 1. Kompozīcijas risinājums.  | 2. punkti |
| 2. Zīmējuma precizitāte, proporciju atainojums.                          | 2. punkti |
| 3. Tonālo attiecību atainojums.  | 2. punkti |
| 4. Silti vēso attiecību atainojums, ievērojot dotā uzdevuma nosacījumus. | 2. punkti |
| 5. Pretkrāsu kolorīta atainojums, radošums un oriģinalitāte.             | 2. punkti |
| 6. Dekupāžas tehnikas izpildījuma kvalitāte.                             | 2. punkti |

Kopā: 12



KLUSĀS DABAS KOMPOZĪCIJA PRETKRĀSĀS DEKUPĀŽAS TEHNIKĀ

KLUSĀS DABAS KOMPOZĪCIJA PRETKRĀSĀS, KOLORĪTA IZPILDĪJUMS DEKUPĀŽAS TEHNIKĀ,  
KOLORĪTA SKICES UN KRĀSU PALETES RISINĀJUMS



RMDV AUDZĒKŅU DARBI

KLUSĀS DABAS KOMPOZĪCIJA PRETKRĀSĀS, KOLORĪTA IZPILDĪJUMS DEKUPĀŽAS TEHNIKĀ,  
KOLORĪTA SKICES UN KRĀSU PALETES RISINĀJUMS



RMDV AUDZĒKŅU DARBI

## 8. prezentācija



H. Matisse  
Ikarss,  
1943–1944,  
Abstraktais Ekspresionisms  
Grāmata «JAZZ»  
ilustrācijas,  
Skotijas Nacionālā Modernās  
Mākslas Galerija  
Edinburga, Lielbritānija

Matiss slavenajā grāmatā "Jazz" ir spēcīgais tēls, kas saistās ar labi zināmo grieķu mītu par Ikaru. Tas ir Eiropas gleznotāju ļoti iecienīts temats. Lai kompozīcija būtu meditatīva, Matiss uz zila fona novietoja izgrieztu Ikarā tēla figūru un apkārt - zvaigžņu attēlus. Kopā ar dzelteno saulņu gaismas uzliesmojumiem, tā atspoguļo Ikarā kaislību pret pašu kritiena būtību. Abstrahētās formas un plašie tīro krāsu laukumi būs raksturīgi viņa vēlākajiem darbiem.

PIEDEROT DARBU GRUPAI AR NOSAUKUMU "GOUACHES DÉCOUPÉES", «GLIEMEŽI» IEZĪMĒ POSMU MĀKSLINIEKA DZĪVĒ, KAD VIŅAM SLIKTAS VESELĪBAS DĒĻ, TĪKA LIEGTS GLEZNOT. PIRMKĀRT, NECAURSPĪDĪGĀ GUAŠA TĪKA UZKLĀTA UZ PĀPIRA, MATISS IZGRIEZA UN IZVIETOJA FORMAS UN PĒC TAM TĀS PIELĪMĒJA VIŅA PALĪGS. METODE PALĪDĒJA VIŅAM SASNIEGT SAVU ABSTRAKTĀS MĀKSLAS MĒRĶI: KRĀSAS UN FORMAS VIENKĀRŠOŠĀNU.



HENRI MATISSE, THE SNAIL, 1953

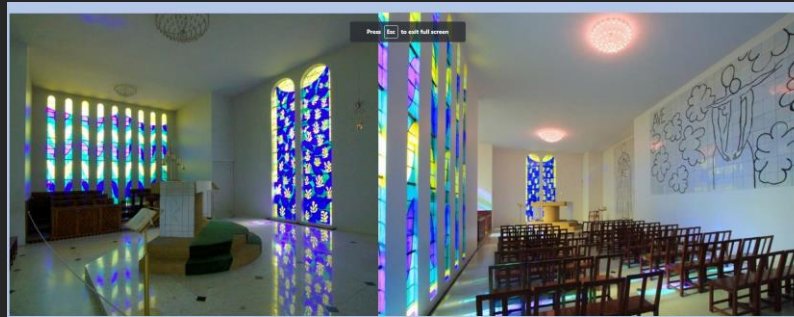
Vārds dekupāža nāk no franču valodas *dekupe*, kas nozīmē izgriezt vai izgriezt no kaut kā. Tiek uzskatīts, ka dekupāžas izcelsme ir Austrumsibīrijas kapu māksla. Nomadu ciltis izmantoja izgrieztu ficu, lai dekorētu savu mirušo kapus. No Sibīrijas šī prakse nonāca Ķīnā, un 12. gadsimtā ar izgrieztu papīru sāka dekorēt laternas, logus, kastes un citus priekšmetus. 17. gadsimtā Itālijā, īpaši Venēcijā, bija tirdzniecība ar Tālajiem Austrumiem priekšgalā, un parasti tiek uzskatīts, ka tieši caur šīm tirdzniecības saītēm izgrieztie papīra rotājumi iekļuva Eiropā.



1952. GADĀ IZVEIDOTĀS DARBS «SĒRĪJOŠAIS KARALIS» IR KOLĀŽA. ANRĪ MATISS VEIDOJOT DARBU IZMANTO IZGRIEZTAS PĀPIRA FORMAS. DARBS IZGATAVOTS NO PĀPIRA, KURU KRĀSOJA AR GUAŠA KRĀSĀM UN UZLĪMĒJA UZ AUDEKLA. TĀ IZMĒRS IR 292 X 386 CM. ŠIS DARBS TĪEK DĒVĒTS PAR VIŅA PĒDĒJO PAŠPORTRETU. NO 40. GADU SĀKUMĀ LĪDZ VIDUM MATISSM BĪJA SLIKTA VESELĪBA UN 1950. GADĀ VIŅŠ PĀRTRAUCA GLEZNOT, PIEVĒRSOTIES TĪKAI KOLĀŽAS TEHNĪKAS DARBIEM.

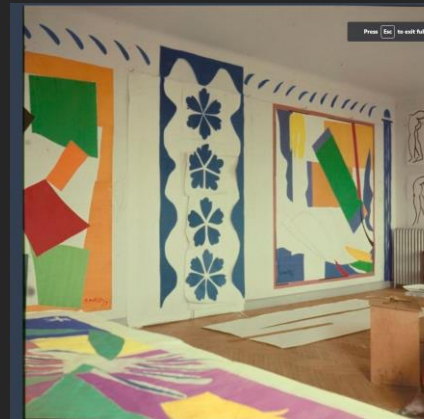


ANFITRITE,  
1947,  
JAZZ BOOK  
ILLUSTRATION,  
GOUACHE, PAPER



Vansas Dominikānas ordeņa Rožukroņa kapela, 1949. Logu vitrāžas, telpas un sienu noformējums

Kapela du Rosaire de Vence (Vansas Rožukroņa kapela), pazīstama arī kā "Matisa kapela", ir neliela kapela, kas celta Dominikānas ordeņa mūķenēm Vansā Francijas Rivjērā un 1951. gada 25. jūnijā Nicas bīskapam iesvētīta. Kapelai ir Anrī Matiss plānojums. Kapelā, kas no ārpusē izskatās diezgan neuzkrītoši un atrodas kalnā, ir īpaši veidoti sienu rotājumi un vitrāžas.



MATISSA STUDIJA, VILLA REĢĪNA, NICA, 1953. LĪDIJAS DIREKTORSKAS FOTO.



"MEMORY OF OCEANIA"  
1952-3  
GOUACHE AND CRAYON ON CUT-AND-PASTED PAPER OVER CANVAS.  
MOMA,  
THE MUSEUM OF MODERN ART,  
NEW YORK

PREZENTĀCIJAS MATERIĀLS NO 2022. GADA METODISKĀ MATERIĀLA "ANRI MATISSA DEKUPĀŽAS "

## GLEZNOŠANA 1, 1. KURSS

Pedagoga vārds uzvārds: Inga Onževa

Īss 8. uzdevuma apraksts :

**Mācību tēma** - objekti telpā un to atainošana plaknē. Tuvplānā studija - **klusās dabas krāsu palete un klusās dabas kompozīcijas gleznojums, balstoties uz izveidotā kolorīta risinājumu**. Kolorīta - krāsu paletes, tonālo un silti vēso attiecību atainojuma studijas. Klasiski iekomponēti, skurpulozi izpēti objekti, pievēršot uzmanību krāsu tumši gaišajām un silti vēsajām attiecībām. Padziļinātas zināšanas par glezniecības kolorīta veidošanas nosacījumiem.



KLUSĀ DABA AR KRĀSU PALETI TONĀLO ATTIECĪBU UN NIANŠĒTA KOLORĪTA ATAINOJUMĀ

## VĒRTĒŠANAS KRITĒRIJI

- |  |           |
|--|-----------|
| 1. Kompozīcijas risinājums.  | 2. punkti |
| 2. Zīmējuma precizitāte, proporciju atainojums.                          | 2. punkti |
| 3. Tonālo attiecību atainojums.  | 2. punkti |
| 4. Silti vēso attiecību atainojums, ievērojot dotā uzdevuma nosacījumus. | 2. punkti |
| 5. Klusās dabas krāsu paletes kolorīta atbilstība uzstādījumam.          | 2. punkti |
| 6. Darba tehniskā izpildījuma kvalitāte.                                 | 2. punkti |

Kopā: 12



KLUSĀ DABA AR KRĀSU PALETI TONĀLO ATTIECĪBU UN NIANŠĒTA KOLORĪTA ATAINOJUMĀ

## 9. prezentācija



DOMINĒ IZTEIKSMĪGS KLUSINĀTU TŌŅU PRETKRĀSU KOLORĪTS, TUMŠI - GAIŠO ATTIECĪBU DOMINANTE - KOMPOZĪCIJAS CENTRĀ



AUDŽĒKŅI, IZVĒLOTIES KLUSĀS DABAS KOLORĪTU, ( BALSTOTIES UZ DŽ. MORANDI KLUSO DABU KOLORĪTU ), VEIDO GRUPĀS SAVU UZSTĀDĪJUMA KOMPOZĪCIJU, UN GLEZNO TĀS TONĀLO ATTIECĪBU, KRĀSU SKALAS PALETI.



DOMINĒ NIANŠĒTS KLUSINĀTU, PELĒCINĀTU ANALOGU KRĀSU KOLORĪTS, KRĀSU TŌŅU KLUSINĀŠANA AR PELĒCINĀŠANU



DOMINĒ IZTEIKSMĪGS KLUSINĀTU - PELĒCINĀTU TŌŅU PRETKRĀSU KOLORĪTS - ORANŽS UN ZILS, PIELIETOTS KOMPLEMENTĀRO KRĀSU JAUKŠANAS PANĒMIENS - KRĀSU TŌŅUS KLUSINOT AR PRETKĀSĀM



KLUSĀ DABA MORANDI STILA KOMPOZĪCIJU RISINĀJUMĀ UN KRĀSU PALETĒ.

UZDEVUMA IZPILDES POSMI:

1. PREZENTĀCIJAS UN DARBA PARAUGU APSKATE, ANALĪZE;
2. KLUSĀS DABAS KOMPOZĪCIJAS IZVEIDOŠANA – GRUPĀS DARBS;
3. KLUSĀS DABAS UN KRĀSU SKALAS IEKOMPONĒJUMS UN ZĪMĒJUMS;
4. KRĀSU SKALAS IZPILDE, GLEZNOJOT KLUSĀS DABAS UZSTĀDĪJUMA KOLORĪTA PALETI;
5. IMOROVIZĒTA SKATE UN DARBU PRECIZITĀTES, KĻŪDU ANALĪZE;
6. KLUSĀS DABAS GLEZNOJUMA IZPILDE, IEVĒROJOT PAVEIKTĀS KRĀSU PALETES KOLORĪTU.



DOMINĒ IZTEIKSMĪGS PRETKRĀSU TŌŅU KOLORĪTS, TUMŠI – GAIŠO, SILTI VĒSO ATTIECĪBU DOMINANTES

PREZENTĀCIJAS MATERIĀLS NO 2022. GADA METODISKĀ MATERIĀLA  
" KLUSĀS DABAS KRĀSU PALETE DŽORDŽIO MORANDI DARBOS"





KLUSĀ DABA IEDVESMOJOTIES NO DŽ. MORANDI KOMPOZĪCIJU UN KOLORĪTA RISINĀJUMIEM



KLUSĀ DABA IEDVESMOJOTIES NO DŽ. MORANDI KOMPOZĪCIJU UN KOLORĪTA RISINĀJUMIEM

## 10. prezentācija



Press Esc to exit full screen

**DŽORDŽIO MORANDI**  
ITĀLIJA,  
1890 -1964

Mākslinieka  
Džordžio Morandi  
slavenākais citāts -  
«Nav nekā...  
abstraktāka par  
realitāti»


Photograph of Morandi in his studio in 19 By Herbert List



Still Life, 1955  
Oil on canvas  
Giorgio Morandi



Still Life, 1957  
Oil on canvas  
Giorgio Morandi  
Art Gallery of New South Wales  
Sydney, Australia



Press Esc to exit full screen

Still Life, 1943, Oil on canvas, Giorgio Morandi, Hirshhorn Museum of Sculpture Garden, Washington, DC



Press Esc to exit full screen

Attēla fragments. Giorgio Morandi (1890-1964). Klusā daba. 1953. Eļļa uz audekla. Magnani-Rocca fonds, Mamiano di Traversetolo (Parma). Foto: Tatjana Gorbutoviča

Giorgio Morandi:

"Manu darbu nav nemaz tik daudz, bet es nekad par to neesmu domājis, un, atklāti sakot, šis jautājums mani nemaz neinteresē. Kopumā, līdz šim, es domāju, ka esmu pabeidzis apmēram sešus simtus gleznu, un tagad, kad man ir nopietnas redzes problēmas, es gleznoju tikai četrus vai piecus darbus gadā.

Es vienmēr koncentrējos uz daudz šaurāku tēmu loku, nekā lielākā daļa mākslinieku, tāpēc atkārtotāšanās draudi man bija daudz spēcīgāki. Es domāju, ka varēju no tā izvairīties, veltot vairāk laika savu gleznu veidošanai kā variācijām par vienu vai otru no šīm atšķirīgajām tēmām. Turklāt, es vienmēr esmu dzīvojis klusu un izolētu dzīvi, man nekad nav bijusi īpaša vēlme sacensties ar citiem mūsdienu māksliniekiem ne produktivitātes, ne izstāžu ziņā."

## GLEZNOŠANA 1, 1. KURSS

Pedagoga vārds uzvārds: Inga Onževa

Īss 9. uzdevuma apraksts :

**Mācību tēma** - objekti telpā un to atainošana plaknē.  
Tuvplānā studija - **koka materialitātes priekšmeti - malkas kaste.**  
Apjoma, gaismēnas un rakstura studijas. Klasiski iekomponēti, skurpulozi izpēti objekti, pievēršot uzmanību krāsu tumši gaišajām un silti vēsajām attiecībām un virsmu raksturiem, koka faktūru, struktūru atinojums.  
Padziļinātas zināšanas par glezniecības tehnisko paņēmienu lietošanu.



KLUSĀ DABA AR KOKA MATERIALITĀTES PRIEKŠMETIEM HROMATISKU KRĀSU TONĀLO ATTIECĪBU ATAINOJUMĀ

## VĒRTĒŠANAS KRITĒRIJI

- |  |           |
|--|-----------|
| 1. Kompozīcijas risinājums.  | 2. punkti |
| 2. Zīmējuma precizitāte, proporciju atainojums.                          | 2. punkti |
| 3. Tonālo attiecību atainojums.  | 2. punkti |
| 4. Silti vēso attiecību atainojums, ievērojot dotā uzdevuma nosacījumus. | 2. punkti |
| 5. Akadēmiskā risinājuma telpiskuma atainojums.                          | 2. punkti |
| 7. Darba tehniskā izpildījuma kvalitāte.                                 | 2. punkti |

Kopā: 12



KLUSĀ DABA AR KOKA MATERIALITĀTES PRIEKŠMETIEM HROMATISKU KRĀSU TONĀLO ATTIECĪBU ATAINOJUMĀ

KLUSĀ DABA AR KOKA MATERIALITĀTES PRIEKŠMETIEM HROMATISKU KRĀSU TONĀLO ATTIECĪBU ATAINOJUMĀ



RMDV AUDZĒKŅU DARBI

## GLEZNOŠANA 1, 1. KURSS

Pedagoga vārds uzvārds: Inga Onževa

Īss 10. uzdevuma apraksts :

**Mācību tēma** - objekti telpā un to atainošana plaknē.  
Tuvplānā studija - **stikla materialitātes priekšmeti - klusā daba ar trīs pudelēm.**

Apjoma, gaismēnas un rakstura studijas. Klasiski iekomponēti, skurpulozi izpēti objekti, pievēršot uzmanību krāsu tumši gaišajām un silti vēsajām attiecībām un virsmu raksturiem, stikla caurspīdīguma, rakstura atainojumam.

Padziļinātas zināšanas par glezniecības tehnisko paņēmienu lietošanu.



KLUSĀ DABA AR STIKLA MATERIALITĀTES PRIEKŠMETIEM

## VĒRTĒŠANAS KRITĒRIJI

- |  |           |
|--|-----------|
| 1. Kompozīcijas risinājums.  | 2. punkti |
| 2. Zīmējuma precizitāte, proporciju atainojums.                          | 2. punkti |
| 3. Tonālo attiecību atainojums.  | 2. punkti |
| 4. Silti vēso attiecību atainojums, ievērojot dotā uzdevuma nosacījumus. | 2. punkti |
| 5. Akadēmiskā risinājuma telpiskuma atainojums.                          | 2. punkti |
| 7. Darba tehniskā izpildījuma kvalitāte.                                 | 2. punkti |

Kopā: 10



KLUSĀ DABA AR STIKLA MATERIALITĀTES PRIEKŠMETIEM



KLUSĀ DABA AR ATŠKIRĪGIEM STIKLA MATERIALITĀTES PRIEKŠMETIEM



RMDV AUDZĒKŅU DARBI

# KLUSĀ DABA AR ATŠĶIRĪGIEM STIKLA MATERIALITĀTES PRIEKŠMETIEM



FOTO KOMPOZĪCIJA



RMDV AUDZĒKŅU DARBI



## Mācību procesā izmantojamā literatūra:

1. "Klusā daba" latviešu glezniecībā ; reprodukciju albums . Rīga . Liesma"1986
2. "Imants Vecozols" ; Jumava. 2016 ; 287 .lpp.
3. "Edgars Vērpe" ; Neputns, 2017 ; 207. lpp.
4. "Bruno Vasiļevskis"; Neputns , 2005 ; 87. lpp.
5. "Vija Zariņa" , Neputns, 2017 ; 266. lpp.
6. Laima Slava "Boriss Bērziņš , Rīga, Neputns, 2016 . 140.lpp.
7. Anda Treija "Alberts Francis Pauliņš" ; Galerija 'Daugava ; 2013
8. Daina Auziņa "Līvija Endzelīna" , Rīga, Neputns , 2016 125.lpp.
9. Rejs Smits "Mākslinieka rokasgrāmata"; Piederumi, materiāli, procesi, tehnikas. Zvaigzne ABC ; 2007 . 384.ipp.
10. Māris Kundziņš "Dabas formu estētika" ; Bionika un māksla. Rīga, SIA "Madris«
11. Aija Jurjāne "Kompozīcija" ; Neputns ; 2005 . 120.lpp.
12. Aija Jurjāne "Gleznošana" ; "Neputns" ; 2002. 72.lpp.
13. Kristis Andreass "Krāsu mācība" ; Rīga, "Zvaigzne" ; 2015. 174.lpp.
14. "Edvards Grūbe " ; "Neputns" ; 2010. 276.lpp.
15. Andrass Kristis. "Krāsu mācība. Krāsu maģija mākslas pasaulē." Zvaigzne ABC, 172.lpp.
16. Matteoli L. "Giorgio Morandi: late paintings." – New York, NY: David Zwirner Books, 2017, 89. lpp.